

ФОРМА

графического описания местоположения границ населённых пунктов,
территориальных зон, особо охраняемых природных территорий,
зон с особыми условиями использования территорий

ОПИСАНИЕ МЕСТОПОЛОЖЕНИЯ ГРАНИЦ¹

Территориальная зона О

(наименование объекта местоположение границ, которого описано (далее - объект)

"Общественно-деловая зона"

Раздел 1

Сведения об объекте		
№ п/п	Характеристики объекта	Описание характеристик
1	2	3
1.	Местоположение объекта ²	Самарская область, Сергиевский район, городское поселение Суходол, поселок городского типа Суходол
2.	Площадь объекта +/- величина погрешности определения площади (Р +/- Дельта Р) ³	253431±176 кв.м
3.	Иные характеристики объекта ⁴	

Раздел 2

Сведения о местоположении границ объекта ⁵					
1. Система координат: МСК-63					
2. Сведения о характерных точках границ объекта					
Обозначение характерных точек границ	Координаты, м		Метод определения координат характерной точки ⁶	Средняя квадратическая погрешность положения характерной точки (Мт), м	Описание ⁷ обозначения точки (при наличии)
	Х	У			
1	2	3	4	5	6
1	466030.11	2246325.41	Картометрический метод	0.1	-
2	466213.78	2246604.86	Картометрический метод	0.1	-
3	466179.33	2246628.70	Картометрический метод	0.1	-
4	466264.30	2246759.65	Картометрический метод	0.1	-
5	466193.86	2246806.92	Картометрический метод	0.1	-
6	466109.49	2246680.12	Картометрический метод	0.1	-
7	466105.33	2246673.87	Картометрический метод	0.1	-
8	465975.90	2246756.24	Картометрический метод	0.1	-
9	465983.04	2246767.15	Картометрический метод	0.1	-
10	465959.10	2246781.33	Картометрический метод	0.1	-
11	465990.42	2246831.34	Картометрический метод	0.1	-
12	465953.92	2246851.35	Картометрический метод	0.1	-
13	465921.84	2246869.28	Картометрический метод	0.1	-
14	465891.01	2246821.64	Картометрический метод	0.1	-
15	465889.03	2246818.62	Картометрический метод	0.1	-
16	465889.75	2246818.21	Картометрический метод	0.1	-
17	465887.61	2246814.77	Картометрический метод	0.1	-
18	465886.79	2246815.20	Картометрический метод	0.1	-
19	465886.53	2246814.81	Картометрический метод	0.1	-
20	465837.70	2246740.55	Картометрический метод	0.1	-
21	465836.35	2246738.70	Картометрический метод	0.1	-
22	465833.32	2246740.75	Картометрический метод	0.1	-
23	465827.38	2246744.31	Картометрический метод	0.1	-
24	465790.28	2246686.51	Картометрический метод	0.1	-
25	465755.00	2246630.57	Картометрический метод	0.1	-
26	465757.18	2246629.23	Картометрический метод	0.1	-
27	465763.99	2246625.09	Картометрический метод	0.1	-
28	465780.86	2246615.13	Картометрический метод	0.1	-
29	465800.43	2246603.31	Картометрический метод	0.1	-
30	465845.70	2246574.60	Картометрический метод	0.1	-
31	465853.83	2246569.59	Картометрический метод	0.1	-
32	465950.66	2246717.65	Картометрический метод	0.1	-
33	466002.19	2246684.67	Картометрический метод	0.1	-
34	466025.80	2246669.11	Картометрический метод	0.1	-
35	466040.90	2246659.03	Картометрический метод	0.1	-
36	466069.69	2246639.72	Картометрический метод	0.1	-
37	466140.75	2246592.32	Картометрический метод	0.1	-
38	466113.35	2246550.88	Картометрический метод	0.1	-
39	466109.12	2246544.68	Картометрический метод	0.1	-
40	466105.15	2246538.86	Картометрический метод	0.1	-
41	466104.71	2246538.19	Картометрический метод	0.1	-
42	466104.29	2246537.57	Картометрический метод	0.1	-
43	466087.49	2246512.69	Картометрический метод	0.1	-
44	466087.30	2246512.41	Картометрический метод	0.1	-
45	466083.53	2246506.73	Картометрический метод	0.1	-
46	466078.79	2246499.65	Картометрический метод	0.1	-
47	466078.99	2246499.52	Картометрический метод	0.1	-
48	466067.66	2246481.59	Картометрический метод	0.1	-
49	466063.80	2246484.14	Картометрический метод	0.1	-
50	466051.32	2246465.90	Картометрический метод	0.1	-
51	466055.49	2246463.15	Картометрический метод	0.1	-
52	466033.61	2246430.00	Картометрический метод	0.1	-
53	465992.63	2246456.29	Картометрический метод	0.1	-
54	465974.21	2246467.90	Картометрический метод	0.1	-
55	465898.39	2246517.23	Картометрический метод	0.1	-
56	465843.01	2246553.05	Картометрический метод	0.1	-
57	465793.82	2246477.84	Картометрический метод	0.1	-
58	465844.00	2246445.47	Картометрический метод	0.1	-
59	465814.75	2246400.04	Картометрический метод	0.1	-
60	465832.60	2246387.73	Картометрический метод	0.1	-
61	465828.99	2246382.17	Картометрический метод	0.1	-
62	465855.51	2246367.96	Картометрический метод	0.1	-
63	465863.48	2246379.61	Картометрический метод	0.1	-
64	465870.46	2246389.82	Картометрический метод	0.1	-
65	465869.25	2246391.67	Картометрический метод	0.1	-
66	465868.69	2246395.79	Картометрический метод	0.1	-
67	465870.58	2246397.37	Картометрический метод	0.1	-
68	465877.68	2246408.91	Картометрический метод	0.1	-
69	465884.67	2246419.23	Картометрический метод	0.1	-
70	465957.86	2246372.02	Картометрический метод	0.1	-
1	466030.11	2246325.41	Картометрический метод	0.1	-
71	466444.50	2246457.75	Картометрический метод	0.1	-
72	466454.68	2246472.98	Картометрический метод	0.1	-
73	466457.70	2246471.06	Картометрический метод	0.1	-
74	466482.80	2246509.87	Картометрический метод	0.1	-
75	466483.63	2246511.15	Картометрический метод	0.1	-
76	466481.27	2246512.67	Картометрический метод	0.1	-
77	466486.25	2246520.09	Картометрический метод	0.1	-
78	466488.83	2246518.44	Картометрический метод	0.1	-

Сведения о местоположении границ объекта ⁵					
1. Система координат: МСК-63					
2. Сведения о характерных точках границ объекта					
Обозначение характерных точек границ	Координаты, м		Метод определения координат характерной точки ⁶	Средняя квадратическая погрешность положения характерной точки (Мт), м	Описание ⁷ обозначения точки (при наличии)
	Х	У			
1	2	3	4	5	6
79	466497.43	2246512.97	Картометрический метод	0.1	-
80	466498.26	2246514.26	Картометрический метод	0.1	-
81	466501.53	2246519.36	Картометрический метод	0.1	-
82	466493.03	2246524.78	Картометрический метод	0.1	-
83	466490.47	2246526.38	Картометрический метод	0.1	-
84	466494.77	2246532.79	Картометрический метод	0.1	-
85	466502.66	2246527.84	Картометрический метод	0.1	-
86	466508.19	2246524.34	Картометрический метод	0.1	-
87	466538.67	2246572.60	Картометрический метод	0.1	-
88	466562.01	2246609.55	Картометрический метод	0.1	-
89	466600.08	2246669.84	Картометрический метод	0.1	-
90	466596.91	2246671.95	Картометрический метод	0.1	-
91	466591.75	2246675.39	Картометрический метод	0.1	-
92	466592.72	2246676.82	Картометрический метод	0.1	-
93	466593.26	2246676.46	Картометрический метод	0.1	-
94	466598.65	2246672.78	Картометрический метод	0.1	-
95	466600.60	2246671.44	Картометрический метод	0.1	-
96	466601.21	2246671.03	Картометрический метод	0.1	-
97	466619.07	2246697.35	Картометрический метод	0.1	-
98	466618.68	2246697.61	Картометрический метод	0.1	-
99	466615.35	2246699.87	Картометрический метод	0.1	-
100	466613.75	2246700.94	Картометрический метод	0.1	-
101	466610.50	2246703.14	Картометрический метод	0.1	-
102	466610.88	2246703.69	Картометрический метод	0.1	-
103	466613.10	2246707.02	Картометрический метод	0.1	-
104	466614.55	2246709.17	Картометрический метод	0.1	-
105	466634.22	2246738.55	Картометрический метод	0.1	-
106	466578.93	2246774.31	Картометрический метод	0.1	-
107	466571.64	2246762.02	Картометрический метод	0.1	-
108	466563.20	2246749.65	Картометрический метод	0.1	-
109	466560.68	2246745.89	Картометрический метод	0.1	-
110	466538.93	2246713.48	Картометрический метод	0.1	-
111	466475.82	2246613.56	Картометрический метод	0.1	-
112	466438.85	2246555.02	Картометрический метод	0.1	-
113	466415.65	2246519.19	Картометрический метод	0.1	-
114	466415.23	2246518.54	Картометрический метод	0.1	-
115	466414.54	2246517.59	Картометрический метод	0.1	-
116	466413.74	2246516.84	Картометрический метод	0.1	-
117	466412.91	2246516.19	Картометрический метод	0.1	-
118	466412.26	2246515.81	Картометрический метод	0.1	-
119	466411.51	2246515.43	Картометрический метод	0.1	-
120	466410.89	2246515.20	Картометрический метод	0.1	-
121	466410.24	2246515.01	Картометрический метод	0.1	-
122	466409.63	2246514.89	Картометрический метод	0.1	-
123	466409.02	2246514.81	Картометрический метод	0.1	-
124	466408.27	2246514.77	Картометрический метод	0.1	-
125	466407.34	2246514.82	Картометрический метод	0.1	-
126	466406.39	2246514.98	Картометрический метод	0.1	-
127	466406.42	2246515.25	Картометрический метод	0.1	-
128	466404.63	2246515.58	Картометрический метод	0.1	-
129	466403.80	2246516.04	Картометрический метод	0.1	-
130	466403.20	2246516.45	Картометрический метод	0.1	-
131	466398.30	2246508.89	Картометрический метод	0.1	-
132	466388.43	2246493.73	Картометрический метод	0.1	-
71	466444.50	2246457.75	Картометрический метод	0.1	-
133	46630.84	2246374.12	Картометрический метод	0.1	-
134	465633.95	2246380.00	Картометрический метод	0.1	-
135	465635.74	2246383.41	Картометрический метод	0.1	-
136	465647.99	2246375.82	Картометрический метод	0.1	-
137	465652.96	2246382.32	Картометрический метод	0.1	-
138	465653.49	2246381.93	Картометрический метод	0.1	-
139	465653.90	2246382.39	Картометрический метод	0.1	-
140	465660.97	2246390.74	Картометрический метод	0.1	-
141	465661.64	2246391.68	Картометрический метод	0.1	-
142	465682.32	2246420.16	Картометрический метод	0.1	-
143	465685.13	2246424.28	Картометрический метод	0.1	-
144	465676.83	2246429.72	Картометрический метод	0.1	-
145	465686.75	2246443.17	Картометрический метод	0.1	-
146	465687.72	2246444.53	Картометрический метод	0.1	-
147	465711.31	2246478.02	Картометрический метод	0.1	-
148	465707.25	2246480.93	Картометрический метод	0.1	-
149	465725.77	2246510.92	Картометрический метод	0.1	-
150	465712.14	2246519.39	Картометрический метод	0.1	-
151	465707.98	2246521.98	Картометрический метод	0.1	-
152	465701.28	2246526.13	Картометрический метод	0.1	-
153	465694.65	2246515.83	Картометрический метод	0.1	-
154	465649.45	2246447.46	Картометрический метод	0.1	-
155	465584.82	2246489.45	Картометрический метод	0.1	-
156	465551.63	2246440.16	Картометрический метод	0.1	-

Сведения о местоположении границ объекта ⁵					
1. Система координат: МСК-63					
2. Сведения о характерных точках границ объекта					
Обозначение характерных точек границ	Координаты, м		Метод определения координат характерной точки ⁶	Средняя квадратическая погрешность положения характерной точки (Мт), м	Описание ⁷ обозначения точки (при наличии)
	Х	У			
1	2	3	4	5	6
157	465552.76	2246439.47	Картометрический метод	0.1	-
158	465578.26	2246423.99	Картометрический метод	0.1	-
159	465578.66	2246423.76	Картометрический метод	0.1	-
160	465580.37	2246422.70	Картометрический метод	0.1	-
161	465580.01	2246422.19	Картометрический метод	0.1	-
162	465574.44	2246413.85	Картометрический метод	0.1	-
163	465606.01	2246392.69	Картометрический метод	0.1	-
164	465610.65	2246388.26	Картометрический метод	0.1	-
133	465630.84	2246374.12	Картометрический метод	0.1	-
165	466786.97	2247090.62	Картометрический метод	0.1	-
166	466790.11	2247096.16	Картометрический метод	0.1	-
167	466793.72	2247098.33	Картометрический метод	0.1	-
168	466800.75	2247111.44	Картометрический метод	0.1	-
169	466805.48	2247120.73	Картометрический метод	0.1	-
170	466808.35	2247126.36	Картометрический метод	0.1	-
171	466819.52	2247121.06	Картометрический метод	0.1	-
172	466834.61	2247148.93	Картометрический метод	0.1	-
173	466784.48	2247177.88	Картометрический метод	0.1	-
174	466781.11	2247179.95	Картометрический метод	0.1	-
175	466773.51	2247166.44	Картометрический метод	0.1	-
176	466769.27	2247169.15	Картометрический метод	0.1	-
177	466766.64	2247164.98	Картометрический метод	0.1	-
178	466767.15	2247164.35	Картометрический метод	0.1	-
179	466763.56	2247158.22	Картометрический метод	0.1	-
180	466762.52	2247157.83	Картометрический метод	0.1	-
181	466759.38	2247152.13	Картометрический метод	0.1	-
182	466750.53	2247135.34	Картометрический метод	0.1	-
183	466751.31	2247134.67	Картометрический метод	0.1	-
184	466743.40	2247121.69	Картометрический метод	0.1	-
185	466748.96	2247118.21	Картометрический метод	0.1	-
186	466748.20	2247116.97	Картометрический метод	0.1	-
187	466752.80	2247114.54	Картометрический метод	0.1	-
188	466754.88	2247118.95	Картометрический метод	0.1	-
189	466759.37	2247115.80	Картометрический метод	0.1	-
190	466756.80	2247111.90	Картометрический метод	0.1	-
191	466761.14	2247108.38	Картометрический метод	0.1	-
192	466760.25	2247107.63	Картометрический метод	0.1	-
193	466761.76	2247105.55	Картометрический метод	0.1	-
194	466760.57	2247104.85	Картометрический метод	0.1	-
195	466772.95	2247098.07	Картометрический метод	0.1	-
165	466786.97	2247090.62	Картометрический метод	0.1	-
196	465810.99	2245089.45	Картометрический метод	0.1	-
197	465929.74	2245266.01	Картометрический метод	0.1	-
198	465908.28	2245279.89	Картометрический метод	0.1	-
199	465906.44	2245281.10	Картометрический метод	0.1	-
200	465889.97	2245291.95	Картометрический метод	0.1	-
201	465875.93	2245301.19	Картометрический метод	0.1	-
202	465871.79	2245303.91	Картометрический метод	0.1	-
203	465869.79	2245305.23	Картометрический метод	0.1	-
204	465870.82	2245306.90	Картометрический метод	0.1	-
205	465862.24	2245312.44	Картометрический метод	0.1	-
206	465859.29	2245315.27	Картометрический метод	0.1	-
207	465853.85	2245313.38	Картометрический метод	0.1	-
208	465852.27	2245312.01	Картометрический метод	0.1	-
209	465850.36	2245311.17	Картометрический метод	0.1	-
210	465848.08	2245310.19	Картометрический метод	0.1	-
211	465845.30	2245310.50	Картометрический метод	0.1	-
212	465805.22	2245335.98	Картометрический метод	0.1	-
213	465801.04	2245338.86	Картометрический метод	0.1	-
214	465798.46	2245342.63	Картометрический метод	0.1	-
215	465798.24	2245347.95	Картометрический метод	0.1	-
216	465804.19	2245357.49	Картометрический метод	0.1	-
217	465775.03	2245375.81	Картометрический метод	0.1	-
218	465770.90	2245377.98	Картометрический метод	0.1	-
219	465766.07	2245380.33	Картометрический метод	0.1	-
220	465765.66	2245380.54	Картометрический метод	0.1	-
221	465744.53	2245346.51	Картометрический метод	0.1	-
222	465743.13	2245343.70	Картометрический метод	0.1	-
223	465720.51	2245309.66	Картометрический метод	0.1	-
224	465709.02	2245292.10	Картометрический метод	0.1	-
225	465667.42	2245228.52	Картометрический метод	0.1	-
226	465646.63	2245196.77	Картометрический метод	0.1	-
196	465810.99	2245089.45	Картометрический метод	0.1	-
227	465607.85	2246563.47	Картометрический метод	0.1	-
228	465648.60	2246627.19	Картометрический метод	0.1	-
229	465652.25	2246632.90	Картометрический метод	0.1	-
230	465664.59	2246652.20	Картометрический метод	0.1	-

Сведения о местоположении границ объекта ⁵					
1. Система координат: МСК-63					
2. Сведения о характерных точках границ объекта					
Обозначение характерных точек границ	Координаты, м		Метод определения координат характерной точки ⁶	Средняя квадратическая погрешность положения характерной точки (Мт), м	Описание ⁷ обозначения точки (при наличии)
	Х	У			
1	2	3	4	5	6
231	465652.38	2246660.25	Картометрический метод	0.1	-
232	465651.72	2246660.62	Картометрический метод	0.1	-
233	465634.15	2246670.70	Картометрический метод	0.1	-
234	465612.49	2246683.16	Картометрический метод	0.1	-
235	465608.09	2246735.68	Картометрический метод	0.1	-
236	465607.65	2246740.90	Картометрический метод	0.1	-
237	465586.88	2246752.91	Картометрический метод	0.1	-
238	465551.02	2246690.97	Картометрический метод	0.1	-
239	465539.99	2246671.92	Картометрический метод	0.1	-
240	465530.77	2246655.98	Картометрический метод	0.1	-
241	465560.84	2246637.10	Картометрический метод	0.1	-
242	465546.69	2246613.60	Картометрический метод	0.1	-
243	465544.08	2246609.65	Картометрический метод	0.1	-
244	465541.83	2246606.36	Картометрический метод	0.1	-
245	465547.12	2246603.32	Картометрический метод	0.1	-
246	465551.22	2246600.83	Картометрический метод	0.1	-
247	465551.80	2246597.97	Картометрический метод	0.1	-
248	465558.92	2246593.37	Картометрический метод	0.1	-
249	465597.79	2246569.71	Картометрический метод	0.1	-
250	465597.90	2246569.64	Картометрический метод	0.1	-
227	465607.85	2246563.47	Картометрический метод	0.1	-
251	465730.40	2245793.95	Картометрический метод	0.1	-
252	465740.34	2245808.70	Картометрический метод	0.1	-
253	465748.87	2245819.93	Картометрический метод	0.1	-
254	465750.57	2245822.39	Картометрический метод	0.1	-
255	465747.82	2245823.85	Картометрический метод	0.1	-
256	465780.45	2245873.94	Картометрический метод	0.1	-
257	465789.12	2245887.06	Картометрический метод	0.1	-
258	465764.44	2245903.66	Картометрический метод	0.1	-
259	465734.59	2245859.62	Картометрический метод	0.1	-
260	465730.21	2245862.23	Картометрический метод	0.1	-
261	465726.56	2245856.26	Картометрический метод	0.1	-
262	465723.56	2245858.25	Картометрический метод	0.1	-
263	465717.20	2245848.59	Картометрический метод	0.1	-
264	465684.35	2245870.86	Картометрический метод	0.1	-
265	465678.71	2245862.61	Картометрический метод	0.1	-
266	465675.79	2245858.31	Картометрический метод	0.1	-
267	465675.66	2245858.10	Картометрический метод	0.1	-
268	465672.55	2245853.12	Картометрический метод	0.1	-
269	465667.18	2245844.83	Картометрический метод	0.1	-
270	465662.96	2245839.30	Картометрический метод	0.1	-
251	465730.40	2245793.95	Картометрический метод	0.1	-
271	465560.60	2246040.70	Картометрический метод	0.1	-
272	465568.86	2246052.41	Картометрический метод	0.1	-
273	465588.72	2246081.54	Картометрический метод	0.1	-
274	465597.35	2246076.18	Картометрический метод	0.1	-
275	465603.31	2246085.33	Картометрический метод	0.1	-
276	465628.62	2246124.14	Картометрический метод	0.1	-
277	465632.27	2246121.85	Картометрический метод	0.1	-
278	465633.80	2246124.39	Картометрический метод	0.1	-
279	465635.82	2246127.53	Картометрический метод	0.1	-
280	465619.16	2246138.11	Картометрический метод	0.1	-
281	465602.61	2246148.27	Картометрический метод	0.1	-
282	465598.97	2246142.72	Картометрический метод	0.1	-
283	465592.24	2246146.94	Картометрический метод	0.1	-
284	465594.94	2246151.17	Картометрический метод	0.1	-
285	465584.69	2246158.06	Картометрический метод	0.1	-
286	465555.75	2246113.81	Картометрический метод	0.1	-
287	465524.02	2246065.29	Картометрический метод	0.1	-
271	465560.60	2246040.70	Картометрический метод	0.1	-
288	465713.59	2246011.08	Картометрический метод	0.1	-
289	465742.99	2246054.52	Картометрический метод	0.1	-
290	465709.66	2246077.03	Картометрический метод	0.1	-
291	465675.38	2246100.75	Картометрический метод	0.1	-
292	465674.84	2246099.91	Картометрический метод	0.1	-
293	465672.37	2246096.18	Картометрический метод	0.1	-
294	465651.07	2246064.19	Картометрический метод	0.1	-
295	465648.67	2246060.69	Картометрический метод	0.1	-
296	465650.85	2246059.26	Картометрический метод	0.1	-
297	465648.44	2246055.92	Картометрический метод	0.1	-
298	465653.61	2246052.55	Картометрический метод	0.1	-
299	465654.38	2246053.62	Картометрический метод	0.1	-
300	465681.97	2246035.20	Картометрический метод	0.1	-
301	465688.99	2246030.59	Картометрический метод	0.1	-
302	465691.76	2246025.86	Картометрический метод	0.1	-
303	465701.87	2246019.10	Картометрический метод	0.1	-
288	465713.59	2246011.08	Картометрический метод	0.1	-

Сведения о местоположении границ объекта ⁵					
1. Система координат: МСК-63					
2. Сведения о характерных точках границ объекта					
Обозначение характерных точек границ	Координаты, м		Метод определения координат характерной точки ⁶	Средняя квадратическая погрешность положения характерной точки (Мт), м	Описание ⁷ обозначения точки (при наличии)
	Х	У			
1	2	3	4	5	6
304	465861.57	2246839.07	Картометрический метод	0.1	-
305	465876.48	2246861.14	Картометрический метод	0.1	-
306	465869.23	2246885.46	Картометрический метод	0.1	-
307	465902.28	2246936.00	Картометрический метод	0.1	-
308	465891.99	2246942.11	Картометрический метод	0.1	-
309	465865.18	2246958.94	Картометрический метод	0.1	-
310	465850.91	2246936.17	Картометрический метод	0.1	-
311	465837.52	2246916.62	Картометрический метод	0.1	-
312	465832.46	2246919.06	Картометрический метод	0.1	-
313	465820.90	2246900.72	Картометрический метод	0.1	-
314	465809.63	2246885.61	Картометрический метод	0.1	-
315	465805.68	2246878.61	Картометрический метод	0.1	-
316	465802.74	2246873.90	Картометрический метод	0.1	-
304	465861.57	2246839.07	Картометрический метод	0.1	-
317	465883.05	2245421.51	Картометрический метод	0.1	-
318	465884.56	2245423.71	Картометрический метод	0.1	-
319	465884.78	2245424.04	Картометрический метод	0.1	-
320	465900.73	2245447.33	Картометрический метод	0.1	-
321	465902.86	2245450.45	Картометрический метод	0.1	-
322	465905.15	2245453.78	Картометрический метод	0.1	-
323	465905.57	2245454.40	Картометрический метод	0.1	-
324	465880.62	2245470.82	Картометрический метод	0.1	-
325	465880.20	2245470.14	Картометрический метод	0.1	-
326	465862.65	2245442.20	Картометрический метод	0.1	-
327	465862.44	2245441.89	Картометрический метод	0.1	-
328	465857.80	2245434.24	Картометрический метод	0.1	-
329	465862.61	2245433.52	Картометрический метод	0.1	-
317	465883.05	2245421.51	Картометрический метод	0.1	-
330	465744.31	2246175.58	Картометрический метод	0.1	-
331	465774.46	2246222.72	Картометрический метод	0.1	-
332	465735.86	2246249.16	Картометрический метод	0.1	-
333	465726.99	2246255.24	Картометрический метод	0.1	-
334	465683.34	2246285.14	Картометрический метод	0.1	-
335	465672.42	2246292.22	Картометрический метод	0.1	-
336	465619.24	2246210.89	Картометрический метод	0.1	-
337	465628.08	2246203.08	Картометрический метод	0.1	-
338	465668.32	2246176.97	Картометрический метод	0.1	-
339	465688.71	2246208.09	Картометрический метод	0.1	-
340	465693.42	2246205.23	Картометрический метод	0.1	-
341	465711.49	2246194.27	Картометрический метод	0.1	-
330	465744.31	2246175.58	Картометрический метод	0.1	-
342	465489.32	2246014.13	Картометрический метод	0.1	-
343	465512.55	2246052.58	Картометрический метод	0.1	-
344	465494.09	2246064.43	Картометрический метод	0.1	-
345	465490.79	2246063.44	Картометрический метод	0.1	-
346	465486.10	2246062.10	Картометрический метод	0.1	-
347	465469.28	2246057.28	Картометрический метод	0.1	-
348	465473.88	2246042.66	Картометрический метод	0.1	-
349	465477.80	2246043.76	Картометрический метод	0.1	-
350	465495.11	2246049.23	Картометрический метод	0.1	-
351	465495.70	2246047.12	Картометрический метод	0.1	-
352	465479.66	2246019.54	Картометрический метод	0.1	-
342	465489.32	2246014.13	Картометрический метод	0.1	-
353	466891.49	2247207.08	Картометрический метод	0.1	-
354	466894.08	2247209.79	Картометрический метод	0.1	-
355	466894.73	2247210.29	Картометрический метод	0.1	-
356	466908.49	2247221.44	Картометрический метод	0.1	-
357	466898.67	2247234.45	Картометрический метод	0.1	-
358	466886.64	2247224.70	Картометрический метод	0.1	-
359	466885.73	2247226.31	Картометрический метод	0.1	-
360	466876.37	2247219.08	Картометрический метод	0.1	-
361	466884.38	2247214.78	Картометрический метод	0.1	-
362	466890.25	2247208.33	Картометрический метод	0.1	-
353	466891.49	2247207.08	Картометрический метод	0.1	-
363	466929.07	2247176.73	Картометрический метод	0.1	-
364	466936.93	2247183.71	Картометрический метод	0.1	-
365	466909.66	2247219.89	Картометрический метод	0.1	-
366	466901.30	2247213.46	Картометрический метод	0.1	-
367	466902.00	2247212.53	Картометрический метод	0.1	-
368	466900.57	2247211.37	Картометрический метод	0.1	-
369	466904.28	2247206.66	Картометрический метод	0.1	-
370	466905.60	2247207.75	Картометрический метод	0.1	-
371	466911.56	2247199.77	Картометрический метод	0.1	-
372	466911.61	2247199.81	Картометрический метод	0.1	-

Сведения о местоположении границ объекта ⁵					
1. Система координат: МСК-63					
2. Сведения о характерных точках границ объекта					
Обозначение характерных точек границ	Координаты, м		Метод определения координат характерной точки ⁶	Средняя квадратическая погрешность положения характерной точки (Мт), м	Описание ⁷ обозначения точки (при наличии)
	Х	У			
1	2	3	4	5	6
363	466929.07	2247176.73	Картометрический метод	0.1	-
373	464470.51	2246664.18	Картометрический метод	0.1	-
374	464474.87	2246665.06	Картометрический метод	0.1	-
375	464476.70	2246668.39	Картометрический метод	0.1	-
376	464487.84	2246687.86	Картометрический метод	0.1	-
377	464454.32	2246706.11	Картометрический метод	0.1	-
378	464452.54	2246702.90	Картометрический метод	0.1	-
379	464453.91	2246702.01	Картометрический метод	0.1	-
380	464452.57	2246699.74	Картометрический метод	0.1	-
381	464442.44	2246705.05	Картометрический метод	0.1	-
382	464431.96	2246683.40	Картометрический метод	0.1	-
373	464470.51	2246664.18	Картометрический метод	0.1	-
383	465591.70	2246168.72	Картометрический метод	0.1	-
384	465614.02	2246202.92	Картометрический метод	0.1	-
385	465622.07	2246237.42	Картометрический метод	0.1	-
386	465556.24	2246241.29	Картометрический метод	0.1	-
387	465552.29	2246234.60	Картометрический метод	0.1	-
388	465533.49	2246207.07	Картометрический метод	0.1	-
389	465532.76	2246205.82	Картометрический метод	0.1	-
390	465540.81	2246200.22	Картометрический метод	0.1	-
391	465546.04	2246197.22	Картометрический метод	0.1	-
392	465576.35	2246178.47	Картометрический метод	0.1	-
383	465591.70	2246168.72	Картометрический метод	0.1	-
393	465490.96	2246214.89	Картометрический метод	0.1	-
394	465522.60	2246263.63	Картометрический метод	0.1	-
395	465495.72	2246281.48	Картометрический метод	0.1	-
396	465450.18	2246311.73	Картометрический метод	0.1	-
397	465431.00	2246261.38	Картометрический метод	0.1	-
398	465427.96	2246251.61	Картометрический метод	0.1	-
399	465469.09	2246226.85	Картометрический метод	0.1	-
400	465471.91	2246225.17	Картометрический метод	0.1	-
401	465484.44	2246217.94	Картометрический метод	0.1	-
393	465490.96	2246214.89	Картометрический метод	0.1	-
402	466777.03	2246730.29	Картометрический метод	0.1	-
403	466782.38	2246738.35	Картометрический метод	0.1	-
404	466800.68	2246731.04	Картометрический метод	0.1	-
405	466802.42	2246733.79	Картометрический метод	0.1	-
406	466784.16	2246741.09	Картометрический метод	0.1	-
407	466767.31	2246747.82	Картометрический метод	0.1	-
408	466730.33	2246762.60	Картометрический метод	0.1	-
409	466728.64	2246760.69	Картометрический метод	0.1	-
402	466777.03	2246730.29	Картометрический метод	0.1	-
410	466949.37	2247197.33	Картометрический метод	0.1	-
411	466967.63	2247228.18	Картометрический метод	0.1	-
412	466959.12	2247251.04	Картометрический метод	0.1	-
413	466937.07	2247243.85	Картометрический метод	0.1	-
414	466938.01	2247241.15	Картометрический метод	0.1	-
415	466947.70	2247214.67	Картометрический метод	0.1	-
416	466945.66	2247204.03	Картометрический метод	0.1	-
410	466949.37	2247197.33	Картометрический метод	0.1	-
417	466647.06	2246120.71	Картометрический метод	0.1	-
418	466721.38	2246208.53	Картометрический метод	0.1	-
419	466675.28	2246239.52	Картометрический метод	0.1	-
420	466624.62	2246164.36	Картометрический метод	0.1	-
421	466633.24	2246143.81	Картометрический метод	0.1	-
422	466639.39	2246127.09	Картометрический метод	0.1	-
417	466647.06	2246120.71	Картометрический метод	0.1	-
423	466580.40	2245968.41	Картометрический метод	0.1	-
424	466625.43	2246034.23	Картометрический метод	0.1	-
425	466596.06	2246052.46	Картометрический метод	0.1	-
426	466563.90	2246005.46	Картометрический метод	0.1	-
427	466500.88	2246048.58	Картометрический метод	0.1	-
428	466488.86	2246031.02	Картометрический метод	0.1	-
423	466580.40	2245968.41	Картометрический метод	0.1	-
429	465604.60	2245957.62	Картометрический метод	0.1	-
430	465629.84	2245994.15	Картометрический метод	0.1	-
431	465594.45	2246017.94	Картометрический метод	0.1	-
432	465569.21	2245981.41	Картометрический метод	0.1	-
433	465593.56	2245965.02	Картометрический метод	0.1	-
434	465598.25	2245961.68	Картометрический метод	0.1	-
429	465604.60	2245957.62	Картометрический метод	0.1	-

Сведения о местоположении границ объекта ⁵					
1. Система координат: МСК-63					
2. Сведения о характерных точках границ объекта					
Обозначение характерных точек границ	Координаты, м		Метод определения координат характерной точки ⁶	Средняя квадрати- ческая погрешность положения характерной точки (Мт), м	Описание ⁷ обозначения точки на местности (при наличии)
	X	Y			
1	2	3	4	5	6
435	464185.35	2246124.71	Картометрический метод	0.1	-
436	464222.80	2246211.10	Картометрический метод	0.1	-
437	464181.66	2246228.93	Картометрический метод	0.1	-
438	464164.50	2246189.33	Картометрический метод	0.1	-
439	464144.21	2246142.54	Картометрический метод	0.1	-
435	464185.35	2246124.71	Картометрический метод	0.1	-
440	465355.36	2247268.13	Картометрический метод	0.1	-
441	465370.02	2247321.58	Картометрический метод	0.1	-
442	465333.09	2247336.82	Картометрический метод	0.1	-
443	465312.11	2247285.98	Картометрический метод	0.1	-
440	465355.36	2247268.13	Картометрический метод	0.1	-
444	466736.04	2246337.64	Картометрический метод	0.1	-
445	466760.64	2246374.13	Картометрический метод	0.1	-
446	466744.05	2246385.32	Картометрический метод	0.1	-
447	466719.45	2246348.83	Картометрический метод	0.1	-
444	466736.04	2246337.64	Картометрический метод	0.1	-

Раздел 3

Сведения о местоположении изменённых (уточнённых) границ объекта⁸

1. Система координат _____ –

2. Сведения о характерных точках границ объекта

Обозначение характерных точек границ	Существующие координаты, м		Изменённые (уточнённые) координаты, м		Метод определения координат характерной точки	Средняя квадратиче- ская погреш- ность положе- ния характерн ой точки (Mt), м	Описание обозначения точки на местности (при наличии)
	X	Y	X	Y			
1	2	3	4	5	6	7	8
–							
					-	-	-

3. Сведения о характерных точках части (частей) границы объекта

Обозначение характерных точек границ	Существующие координаты, м		Изменённые (уточнённые) координаты, м		Метод определения координат характерной точки	Средняя квадратиче- ская погреш- ность положе- ния характерн ой точки (Mt), м	Описание обозначения точки на местности (при наличии)
	X	Y	X	Y			
1	2	3	4	5	6	7	8
Часть № -							
					-	-	-

Раздел 4

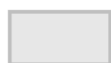
План границ объекта⁹



Масштаб: в 1 см - 318 м

Территориальная зона О

Используемые условные знаки и обозначения:



Граница населенного пункта



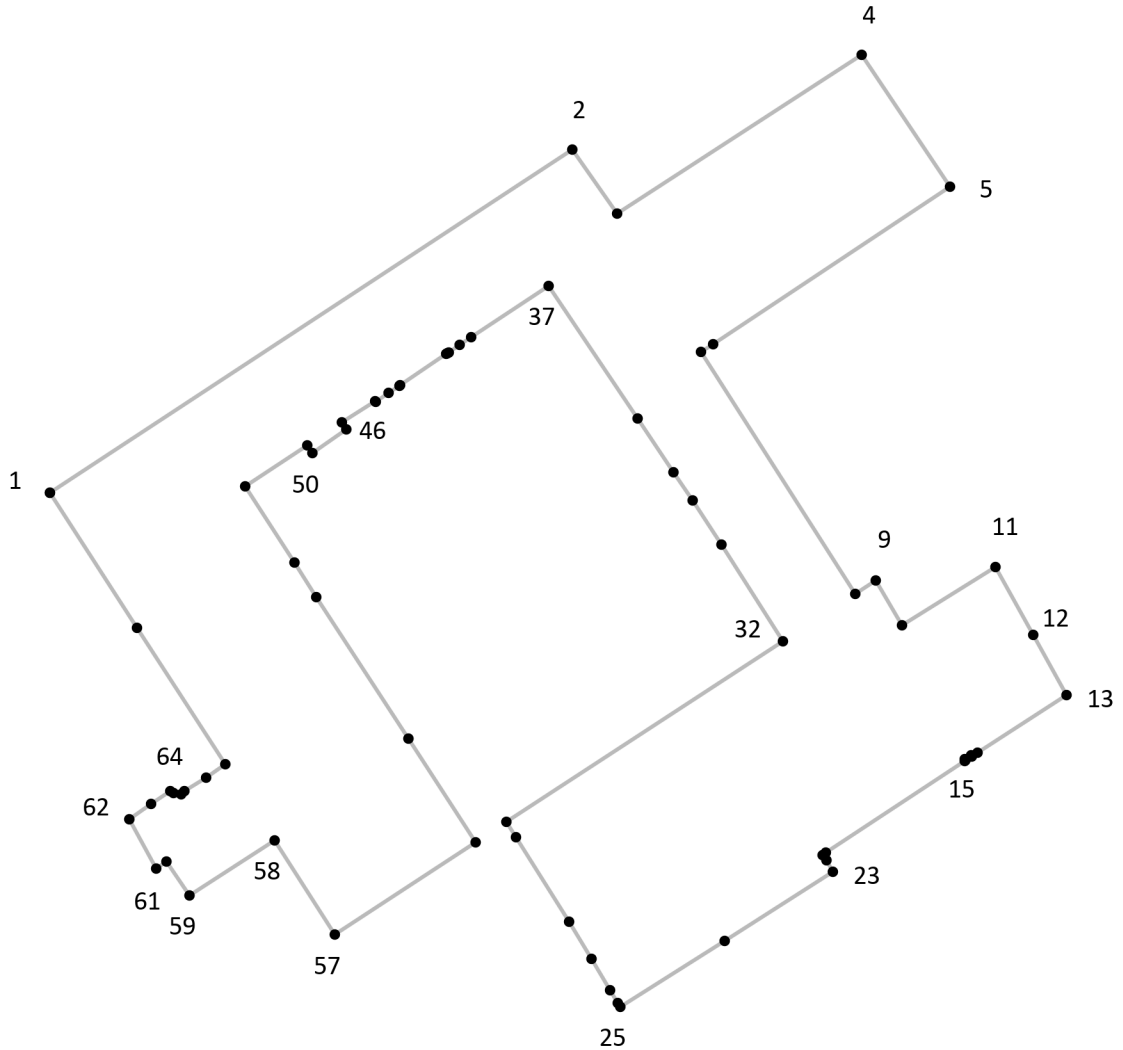
Граница территориальной зоны

Подпись _____ Дата « ___ » _____ 20__ г.

Место для оттиска печати лица, составившего описание местоположения границ объекта

Раздел 4

План границ объекта⁹



Масштаб: в 1 см - 40 м

Территориальная зона О, часть 1

Используемые условные знаки и обозначения:



Граница территориальной зоны



Поворотная точка

13

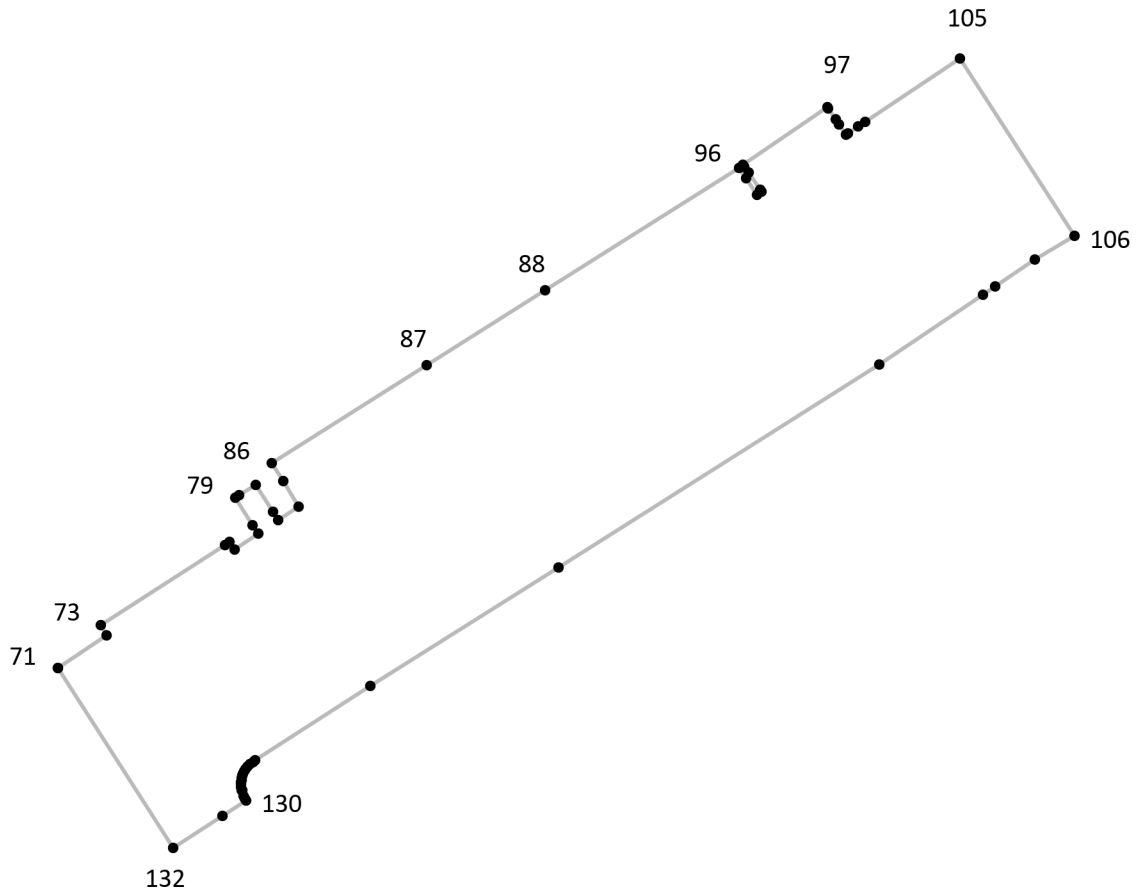
Подпись точки

Подпись _____ Дата «__» _____ 20__ г.

Место для оттиска печати лица, составившего описание местоположения границ объекта

Раздел 4

План границ объекта⁹



Масштаб: в 1 см - 24 м

Территориальная зона О, часть 2

Используемые условные знаки и обозначения:



Граница территориальной зоны



Поворотная точка

13

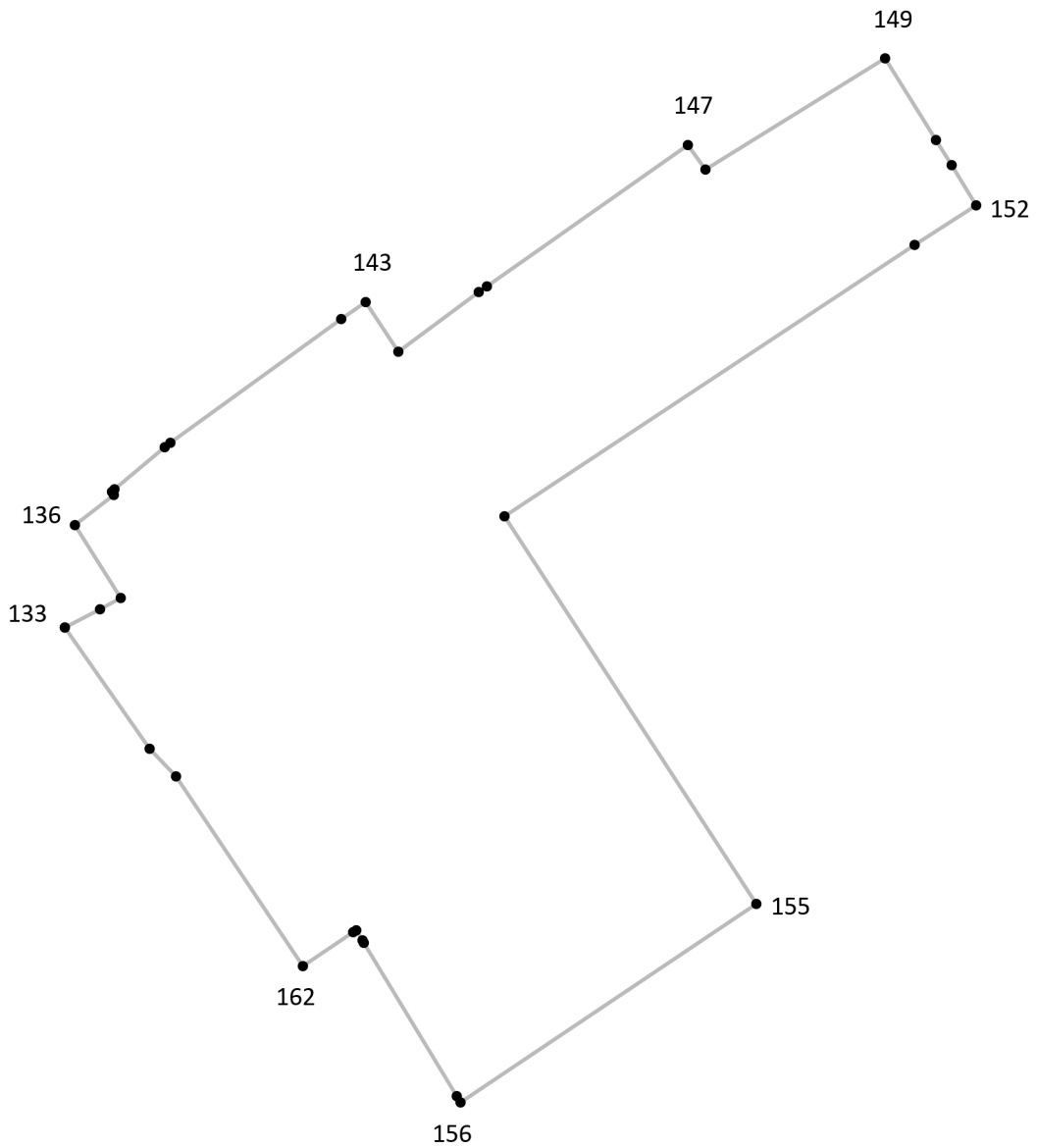
Подпись точки

Подпись _____ Дата «__» _____ 20__ г.

Место для оттиска печати лица, составившего описание местоположения границ объекта

Раздел 4

План границ объекта⁹



Масштаб: в 1 см - 12 м

Территориальная зона О, часть 3

Используемые условные знаки и обозначения:



Граница территориальной зоны



Поворотная точка

13

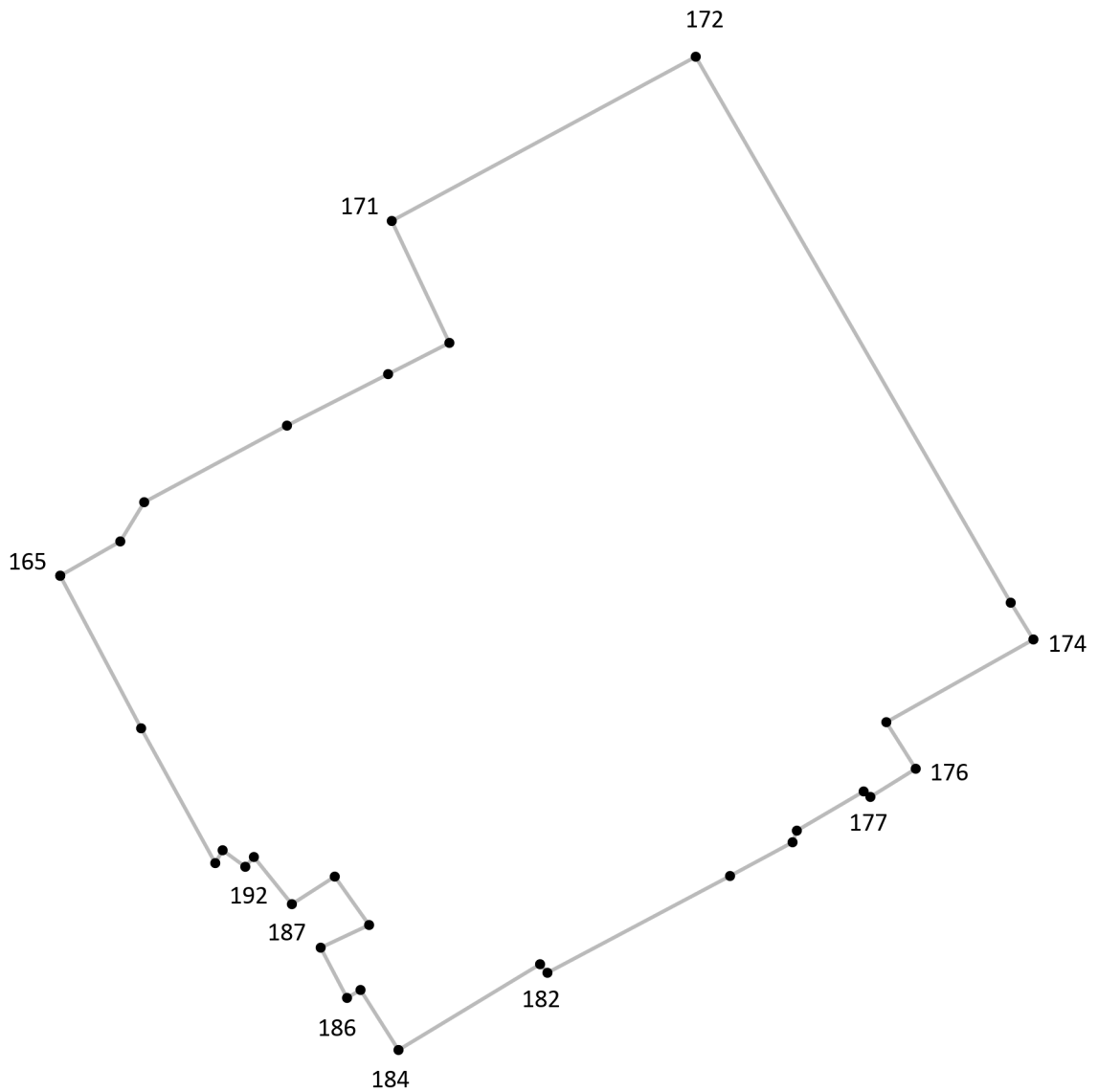
Подпись точки

Подпись _____ Дата «__» _____ 20__ г.

Место для оттиска печати лица, составившего описание местоположения границ объекта

Раздел 4

План границ объекта⁹



Масштаб: в 1 см - 6.6 м

Территориальная зона О, часть 4

Используемые условные знаки и обозначения:



Граница территориальной зоны



Поворотная точка

13

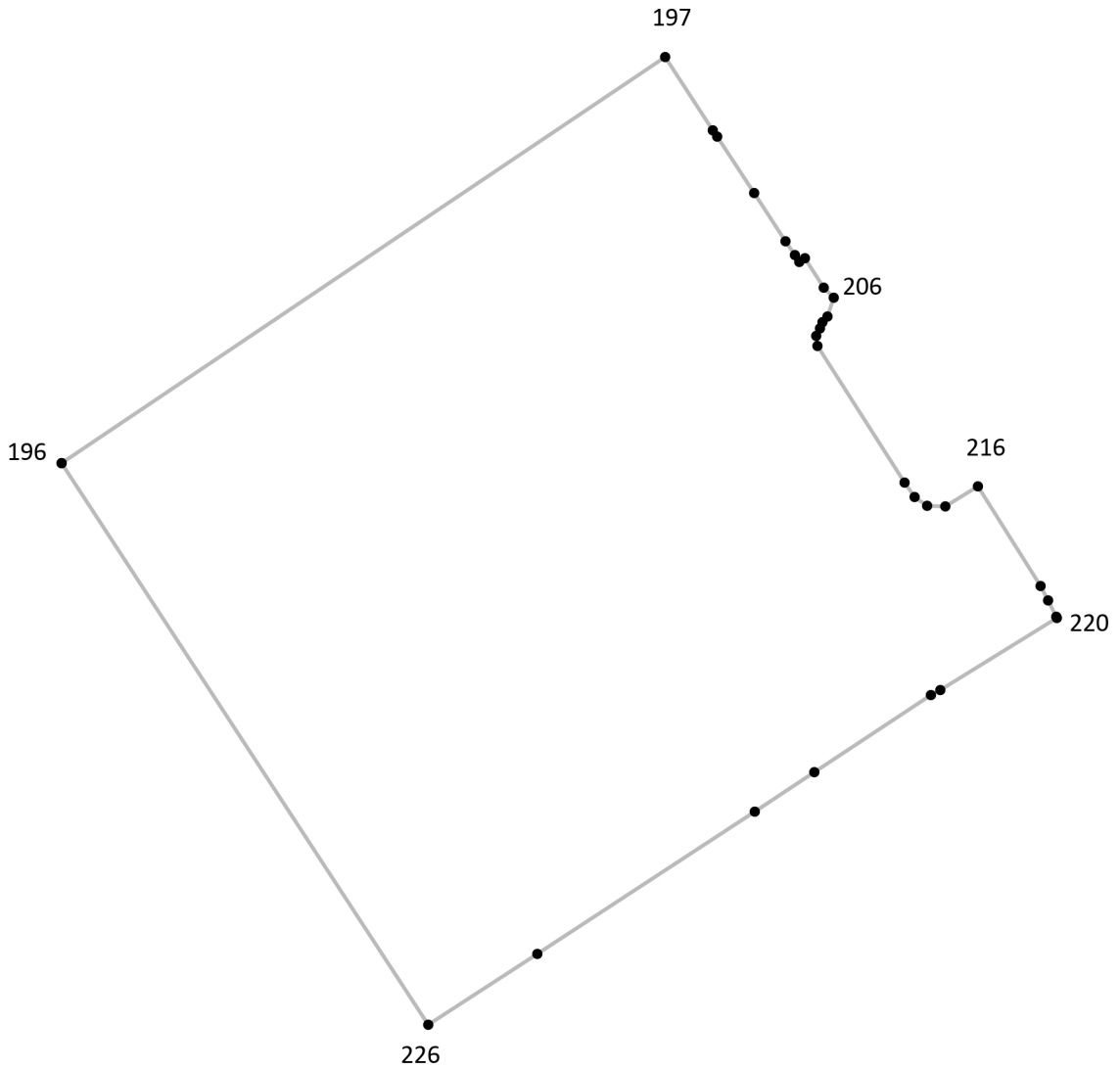
Подпись точки

Подпись _____ Дата «__» _____ 20__ г.

Место для оттиска печати лица, составившего описание местоположения границ объекта

Раздел 4

План границ объекта⁹



Масштаб: в 1 см - 22 м

Территориальная зона О, часть 5

Используемые условные знаки и обозначения:



Граница территориальной зоны



Поворотная точка

13

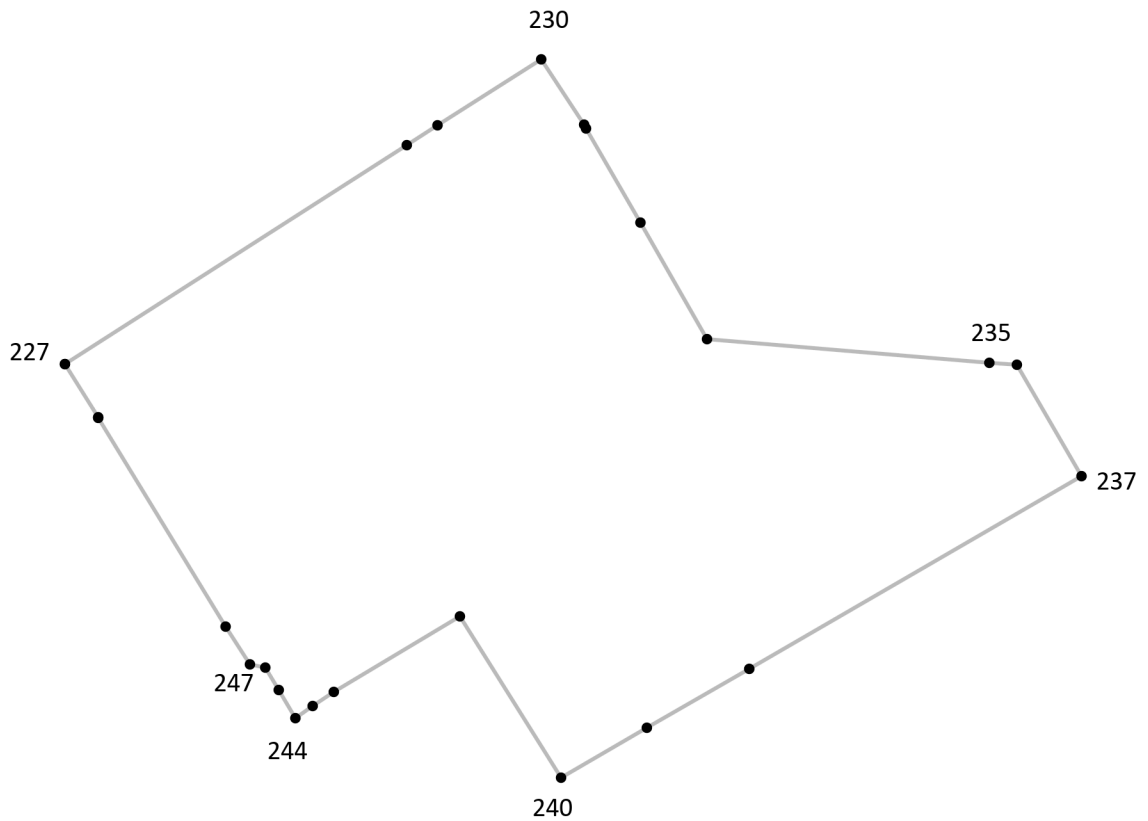
Подпись точки

Подпись _____ Дата « ___ » _____ 20__ г.

Место для оттиска печати лица, составившего описание местоположения границ объекта

Раздел 4

План границ объекта⁹



Масштаб: в 1 см - 14 м

Территориальная зона О, часть 6

Используемые условные знаки и обозначения:



Граница территориальной зоны



Поворотная точка

13

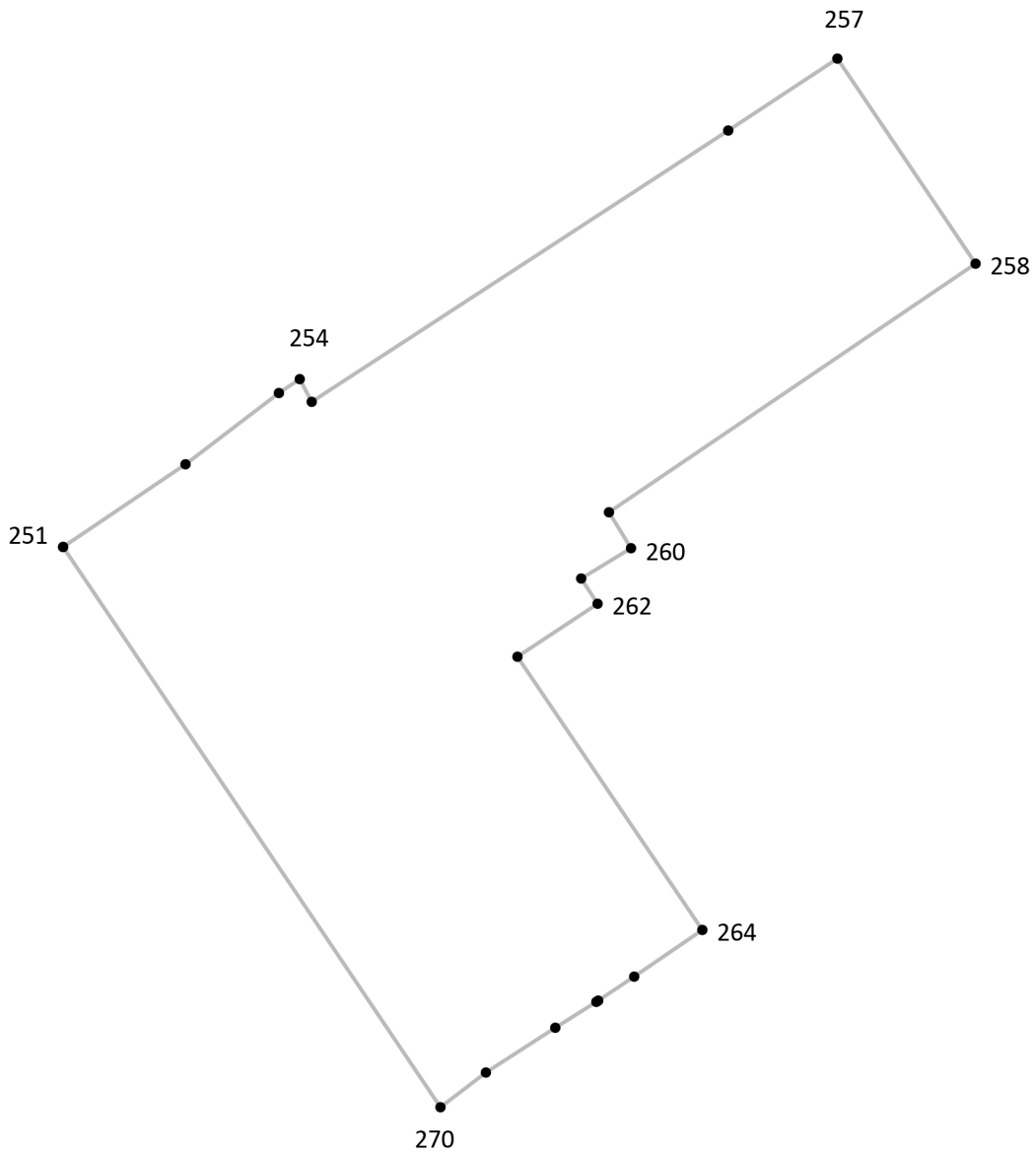
Подпись точки

Подпись _____ Дата « ___ » _____ 20__ г.

Место для оттиска печати лица, составившего описание местоположения границ объекта

Раздел 4

План границ объекта⁹



Масштаб: в 1 см - 9.0 м

Территориальная зона О, часть 7

Используемые условные знаки и обозначения:



Граница территориальной зоны



Поворотная точка

13

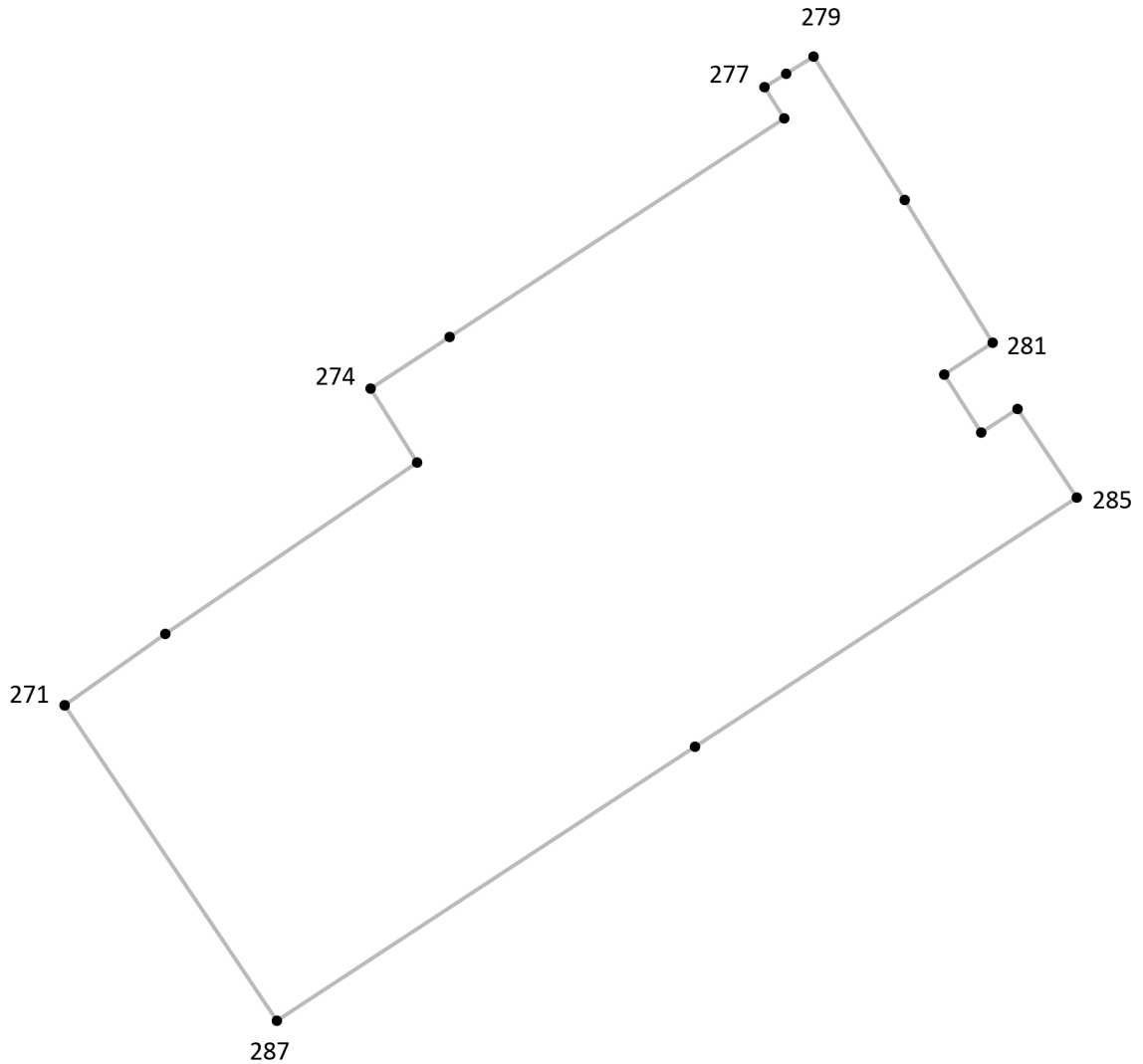
Подпись точки

Подпись _____ Дата « ___ » _____ 20__ г.

Место для оттиска печати лица, составившего описание местоположения границ объекта

Раздел 4

План границ объекта⁹



Масштаб: в 1 см - 8.7 м

Территориальная зона О, часть 8

Используемые условные знаки и обозначения:



Граница территориальной зоны



Поворотная точка

13

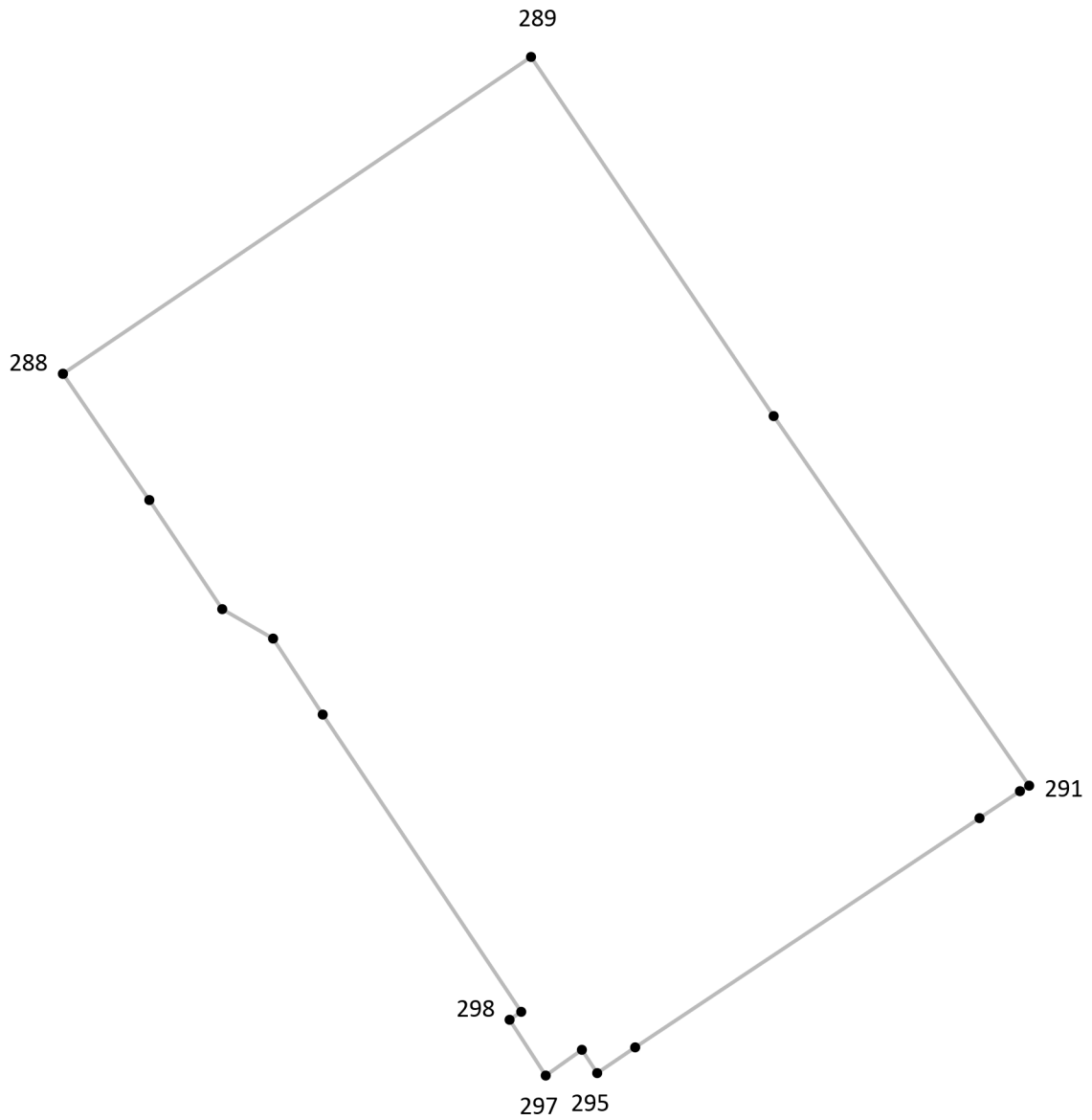
Подпись точки

Подпись _____ Дата « ___ » _____ 20__ г.

Место для оттиска печати лица, составившего описание местоположения границ объекта

Раздел 4

План границ объекта⁹



Масштаб: в 1 см - 6.7 м

Территориальная зона О, часть 9

Используемые условные знаки и обозначения:



Граница территориальной зоны



Поворотная точка

13

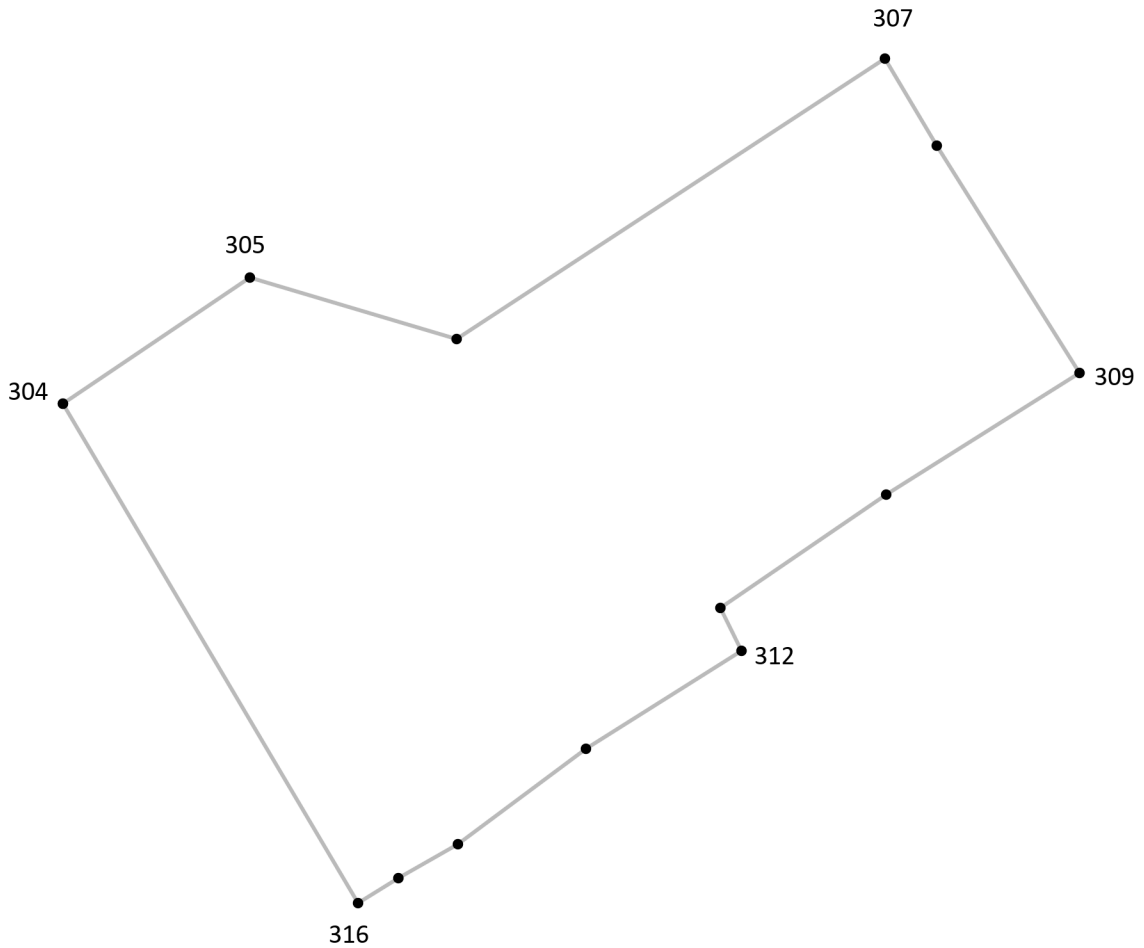
Подпись точки

Подпись _____ Дата « ___ » _____ 20__ г.

Место для оттиска печати лица, составившего описание местоположения границ объекта

Раздел 4

План границ объекта⁹



Масштаб: в 1 см - 8.9 м

Территориальная зона О, часть 10

Используемые условные знаки и обозначения:



Граница территориальной зоны



Поворотная точка

13

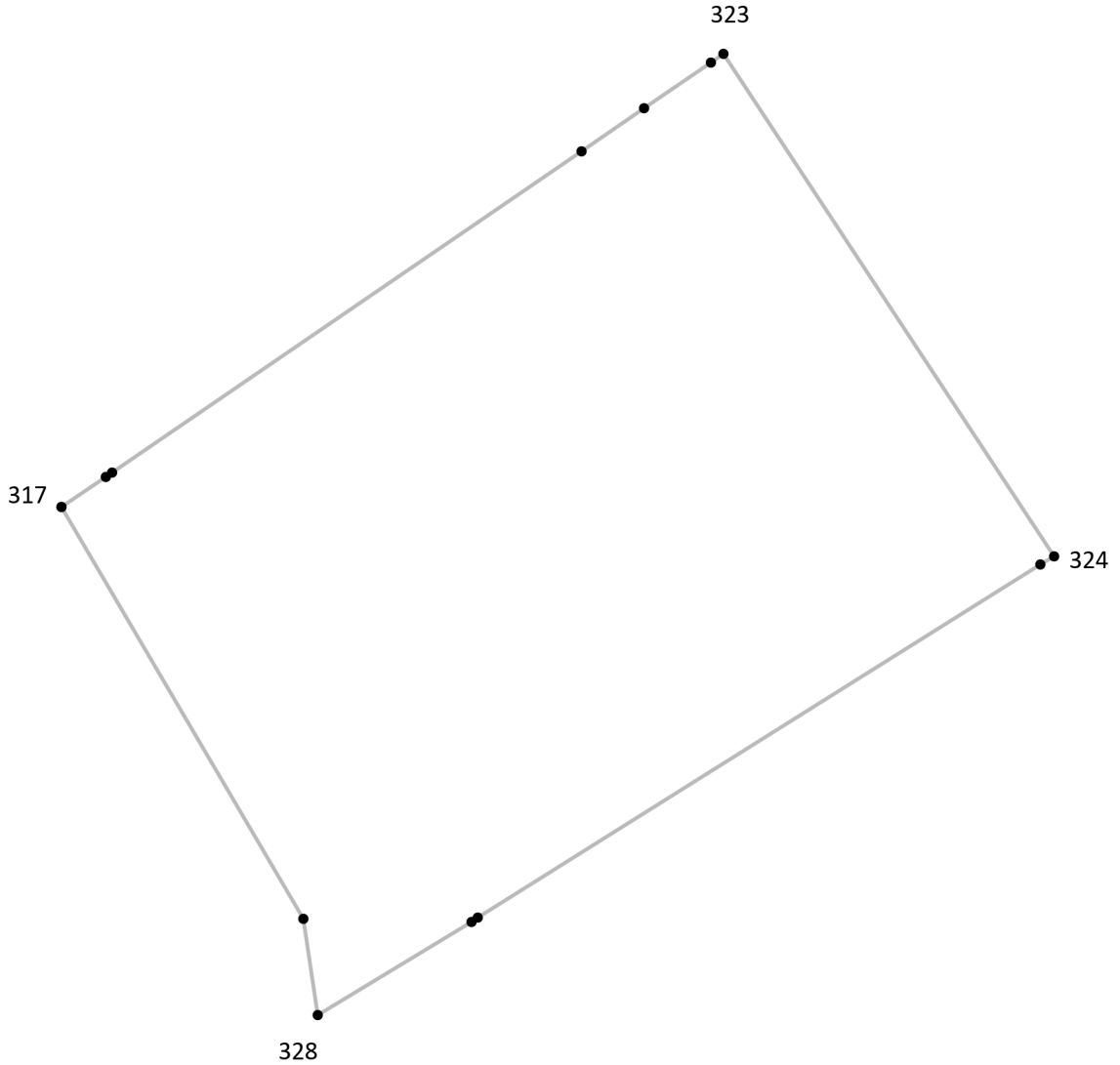
Подпись точки

Подпись _____ Дата « ___ » _____ 20__ г.

Место для оттиска печати лица, составившего описание местоположения границ объекта

Раздел 4

План границ объекта⁹



Масштаб: в 1 см - 3.7 м

Территориальная зона О, часть 11

Используемые условные знаки и обозначения:



Граница территориальной зоны



Поворотная точка

13

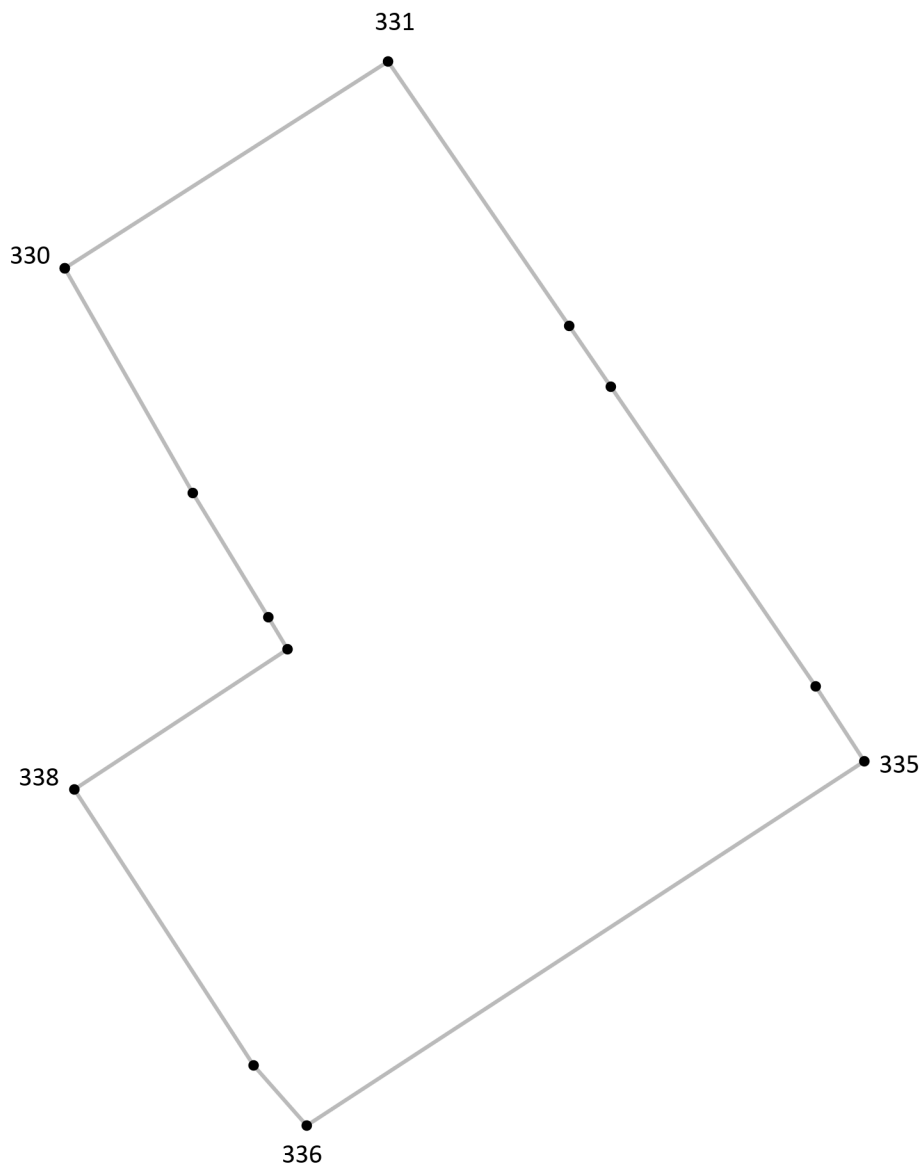
Подпись точки

Подпись _____ Дата « ___ » _____ 20__ г.

Место для оттиска печати лица, составившего описание местоположения границ объекта

Раздел 4

План границ объекта⁹



Масштаб: в 1 см - 11 м

Территориальная зона О, часть 12

Используемые условные знаки и обозначения:



Граница территориальной зоны



Поворотная точка

13

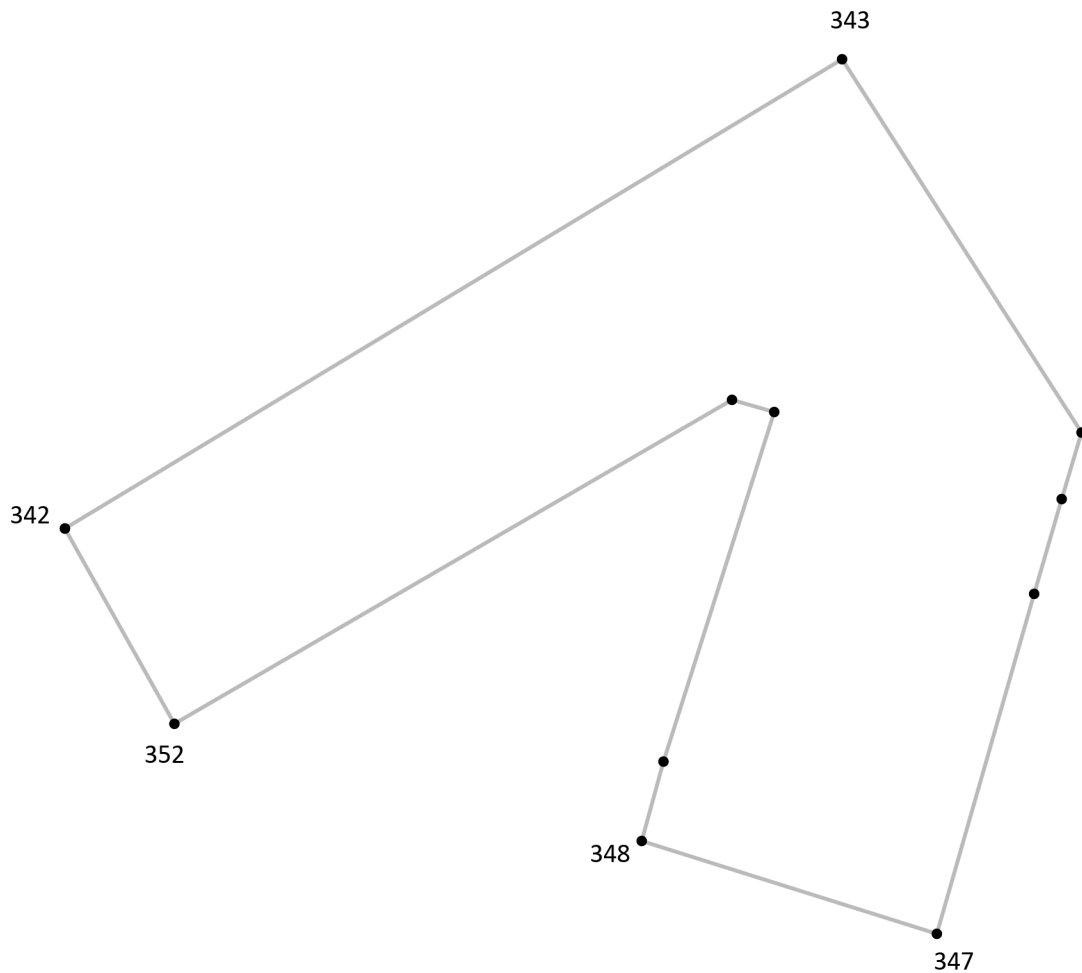
Подпись точки

Подпись _____ Дата « ___ » _____ 20__ г.

Место для оттиска печати лица, составившего описание местоположения границ объекта

Раздел 4

План границ объекта⁹



Масштаб: в 1 см - 3.7 м

Территориальная зона О, часть 13

Используемые условные знаки и обозначения:



Граница территориальной зоны



Поворотная точка

13

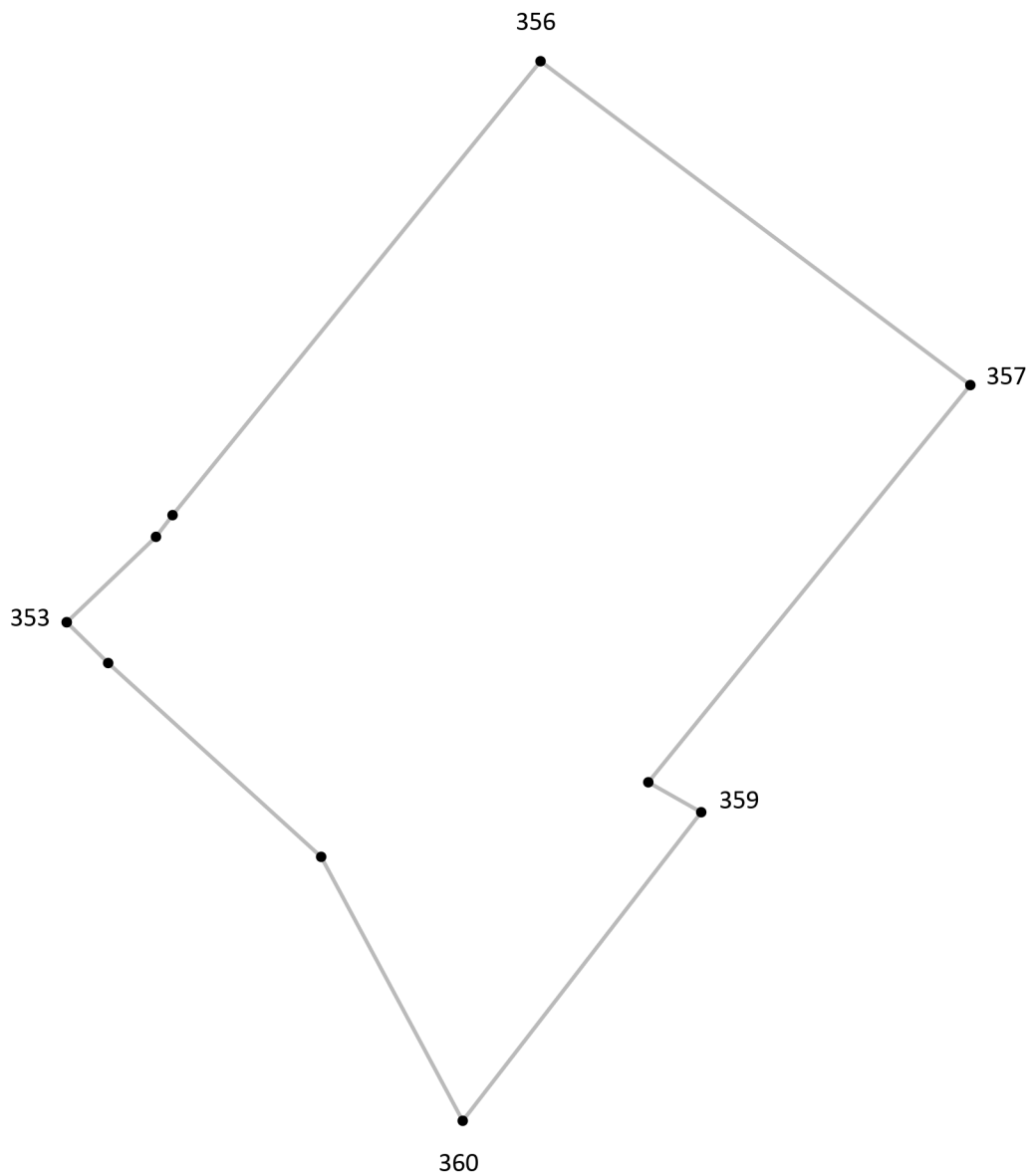
Подпись точки

Подпись _____ Дата « ___ » _____ 20__ г.

Место для оттиска печати лица, составившего описание местоположения границ объекта

Раздел 4

План границ объекта⁹



Масштаб: в 1 см - 2.3 м

Территориальная зона О, часть 14

Используемые условные знаки и обозначения:



Граница территориальной зоны



Поворотная точка

13

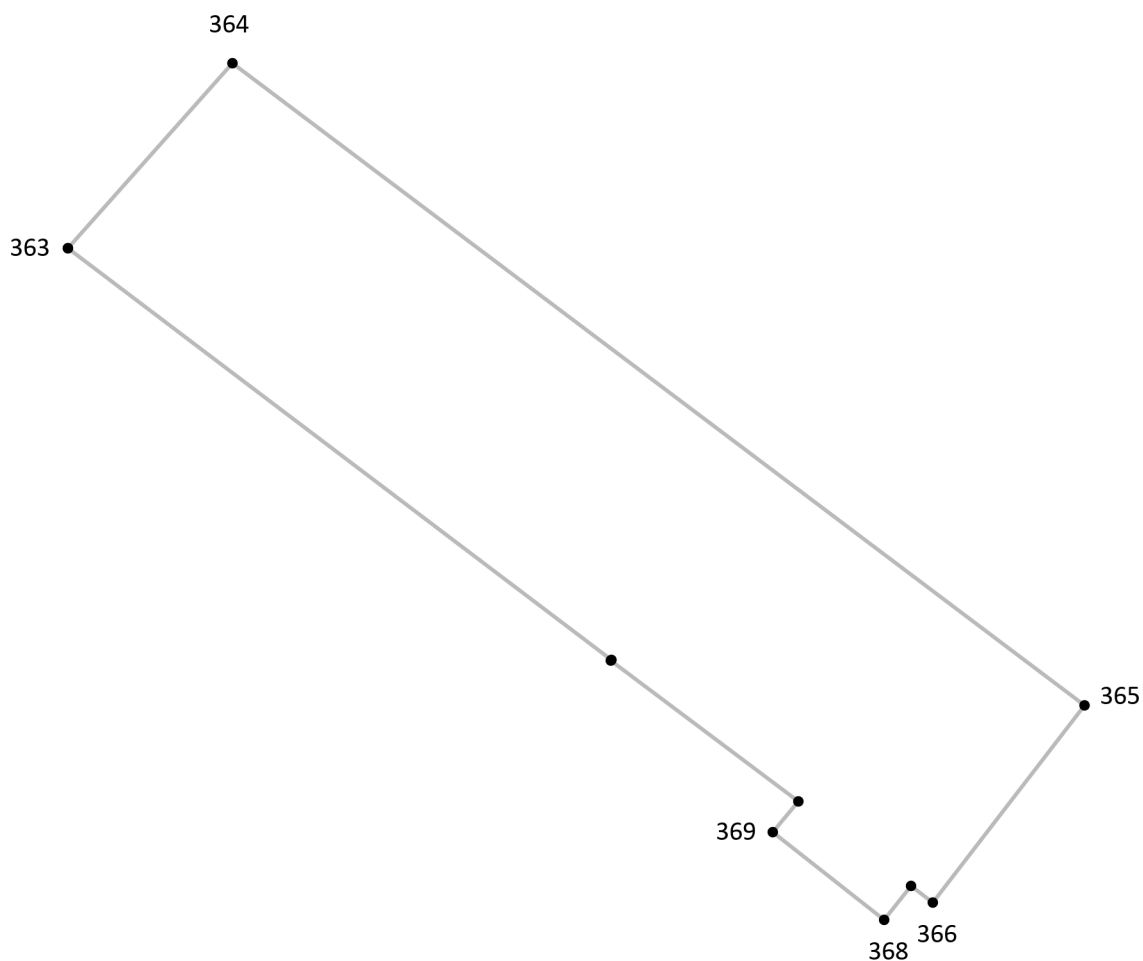
Подпись точки

Подпись _____ Дата « ___ » _____ 20__ г.

Место для оттиска печати лица, составившего описание местоположения границ объекта

Раздел 4

План границ объекта⁹



Масштаб: в 1 см - 3.2 м

Территориальная зона О, часть 15

Используемые условные знаки и обозначения:



Граница территориальной зоны



Поворотная точка

13

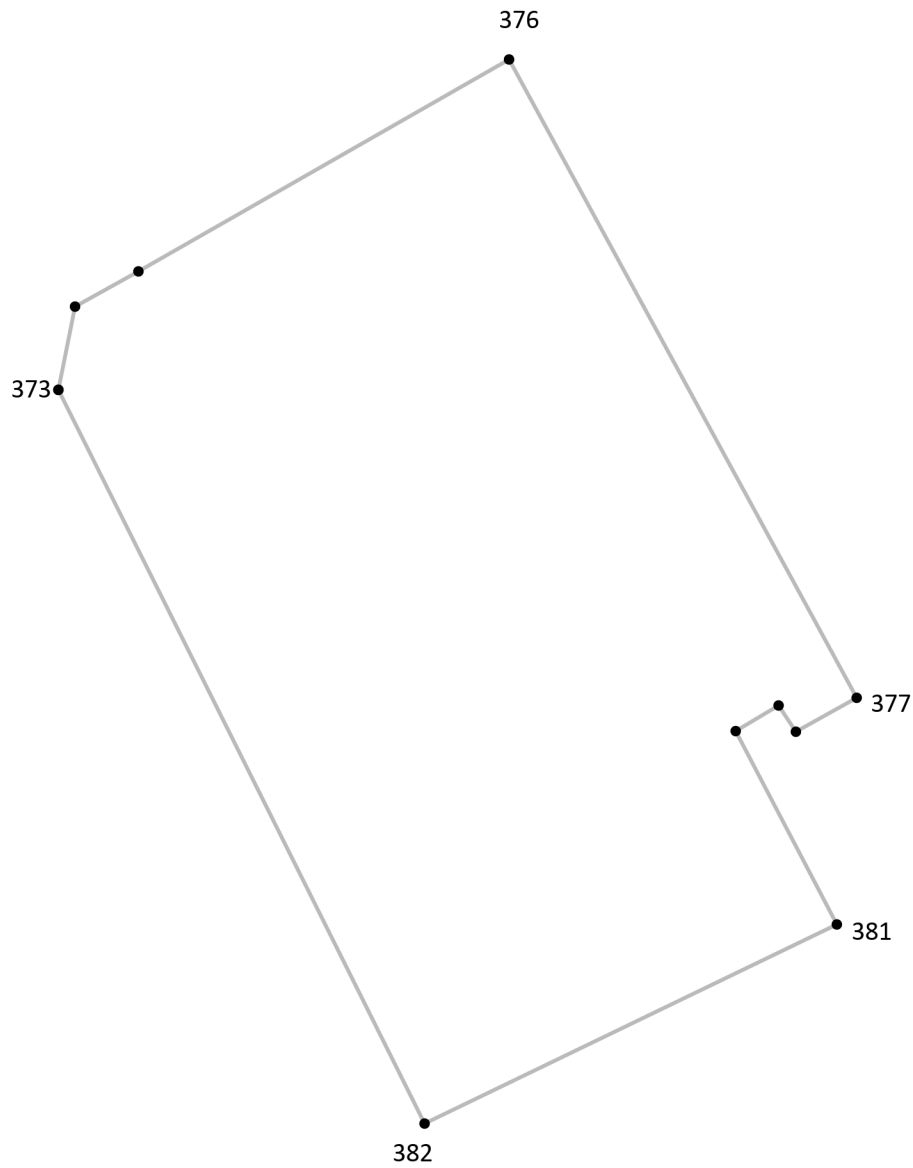
Подпись точки

Подпись _____ Дата « ___ » _____ 20 ___ г.

Место для оттиска печати лица, составившего описание местоположения границ объекта

Раздел 4

План границ объекта⁹



Масштаб: в 1 см - 4.0 м

Территориальная зона О, часть 16

Используемые условные знаки и обозначения:



Граница территориальной зоны



Поворотная точка

13

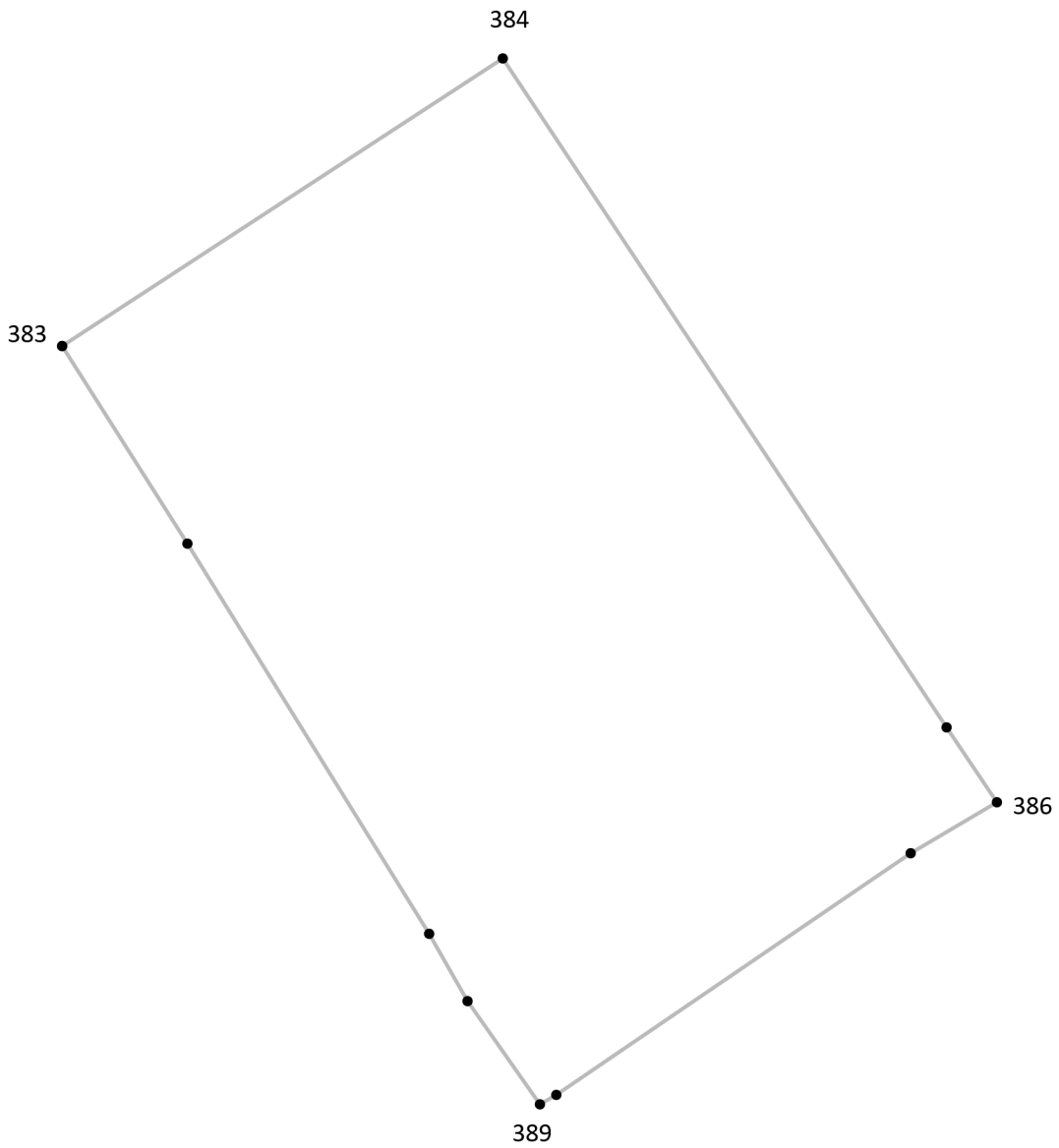
Подпись точки

Подпись _____ Дата « ___ » _____ 20__ г.

Место для оттиска печати лица, составившего описание местоположения границ объекта

Раздел 4

План границ объекта⁹



Масштаб: в 1 см - 5.8 м

Территориальная зона О, часть 17

Используемые условные знаки и обозначения:



Граница территориальной зоны



Поворотная точка

13

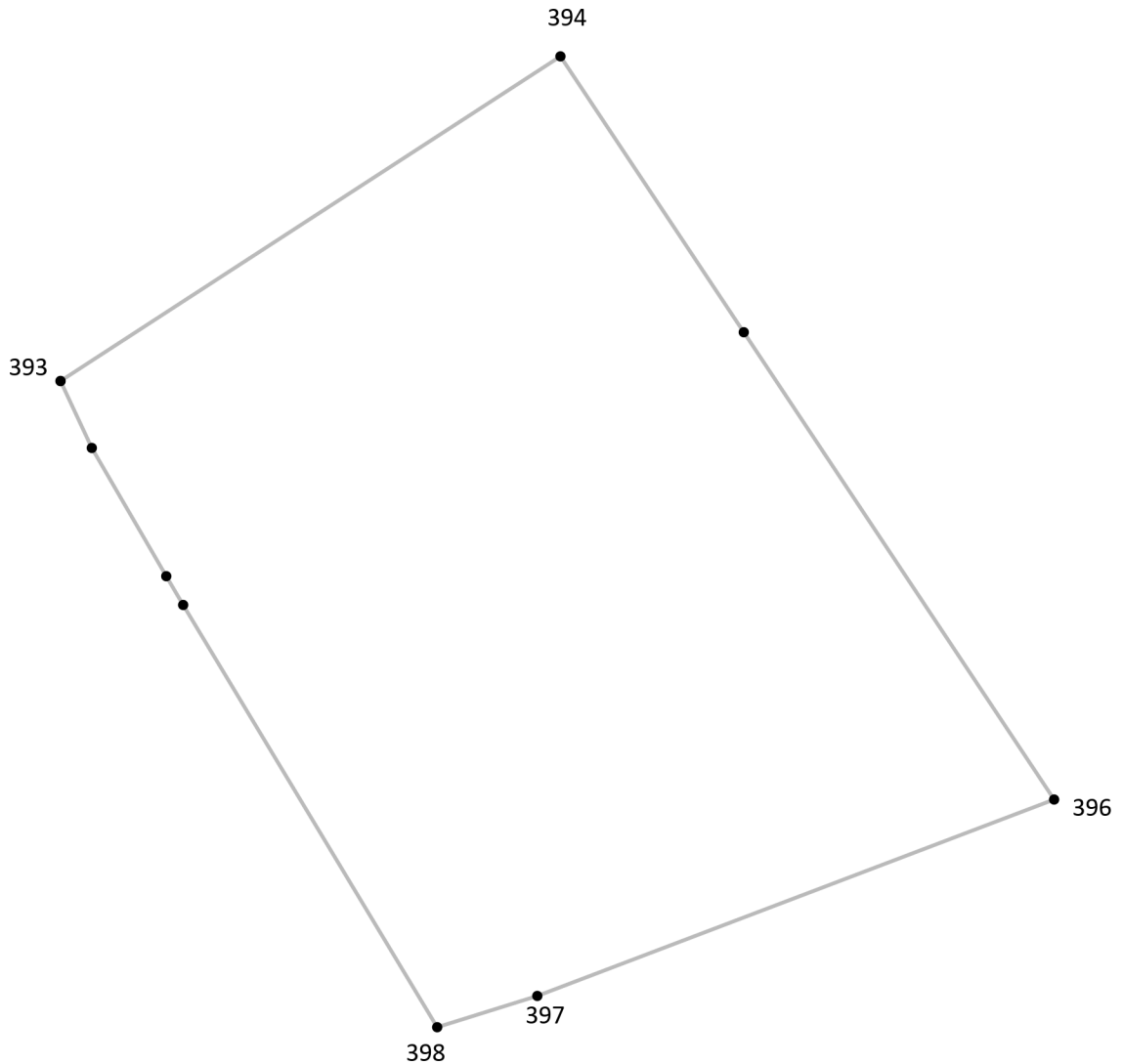
Подпись точки

Подпись _____ Дата « ___ » _____ 20__ г.

Место для оттиска печати лица, составившего описание местоположения границ объекта

Раздел 4

План границ объекта⁹



Масштаб: в 1 см - 7.2 м

Территориальная зона О, часть 18

Используемые условные знаки и обозначения:



Граница территориальной зоны



Поворотная точка

13

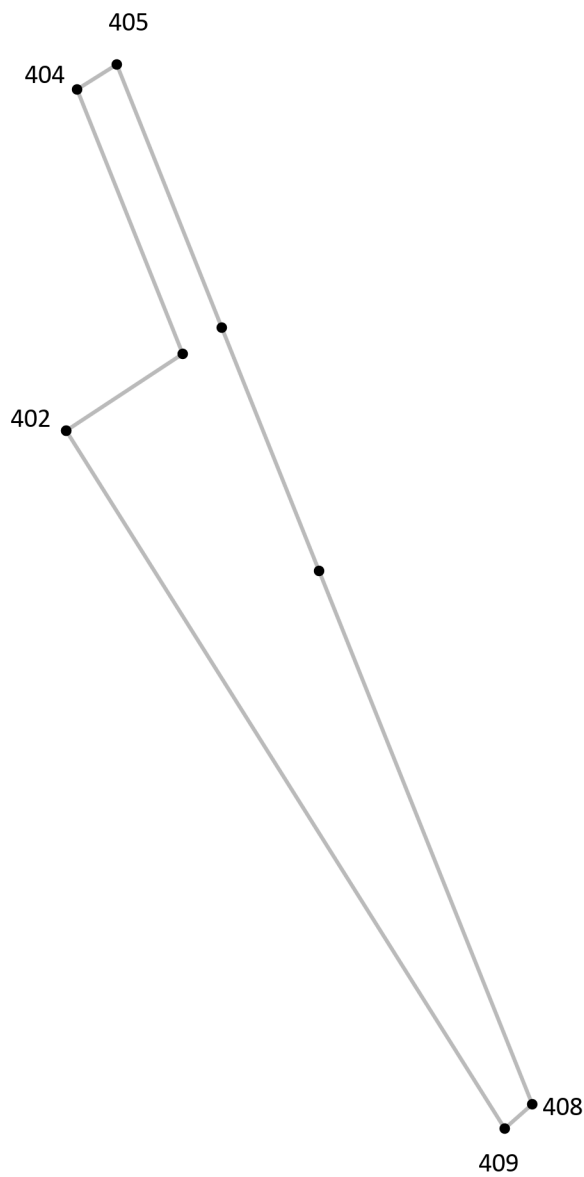
Подпись точки

Подпись _____ Дата « ___ » _____ 20__ г.

Место для оттиска печати лица, составившего описание местоположения границ объекта

Раздел 4

План границ объекта⁹



Масштаб: в 1 см - 5.2 м

Территориальная зона О, часть 19

Используемые условные знаки и обозначения:



Граница территориальной зоны



Поворотная точка

13

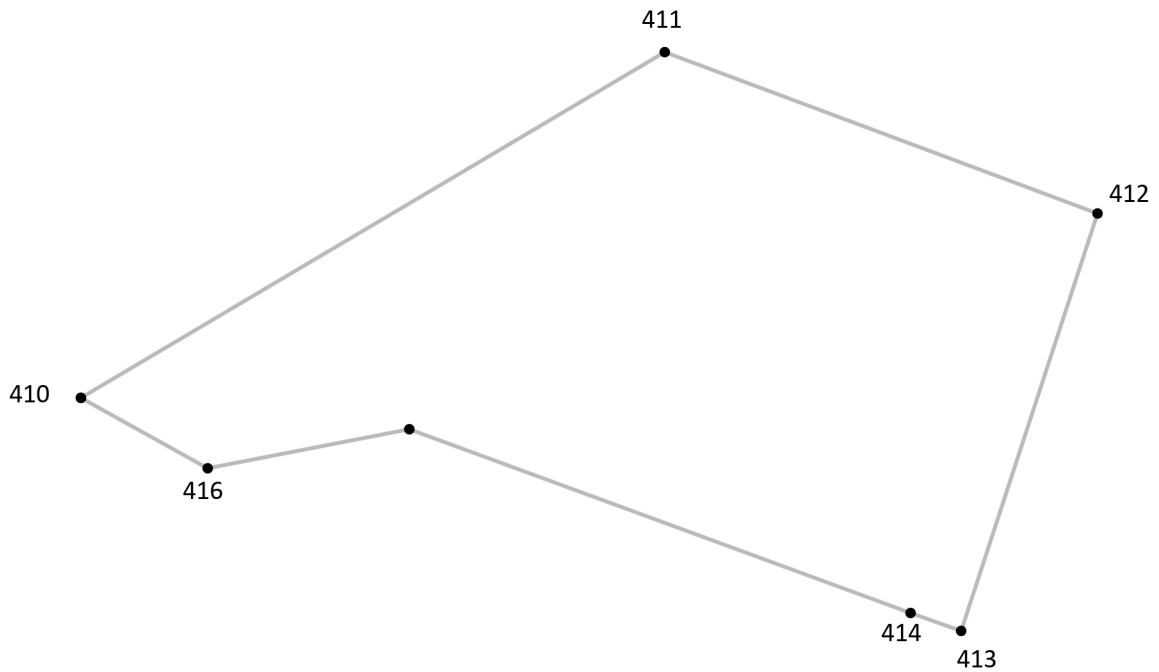
Подпись точки

Подпись _____ Дата « ___ » _____ 20__ г.

Место для оттиска печати лица, составившего описание местоположения границ объекта

Раздел 4

План границ объекта⁹



Масштаб: в 1 см - 4.0 м

Территориальная зона О, часть 20

Используемые условные знаки и обозначения:



Граница территориальной зоны



Поворотная точка

13

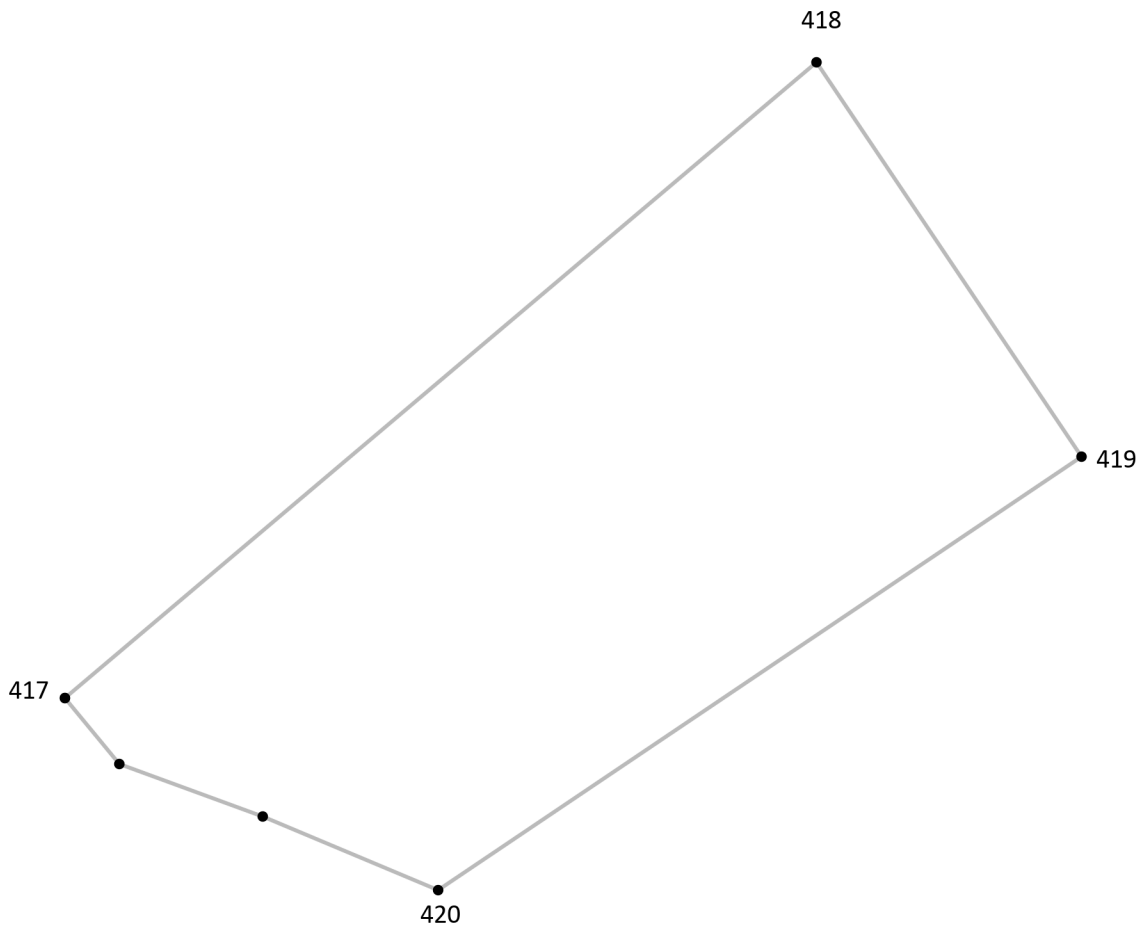
Подпись точки

Подпись _____ Дата « ___ » _____ 20__ г.

Место для оттиска печати лица, составившего описание местоположения границ объекта

Раздел 4

План границ объекта⁹



Масштаб: в 1 см - 8.8 м

Территориальная зона О, часть 21

Используемые условные знаки и обозначения:



Граница территориальной зоны



Поворотная точка

13

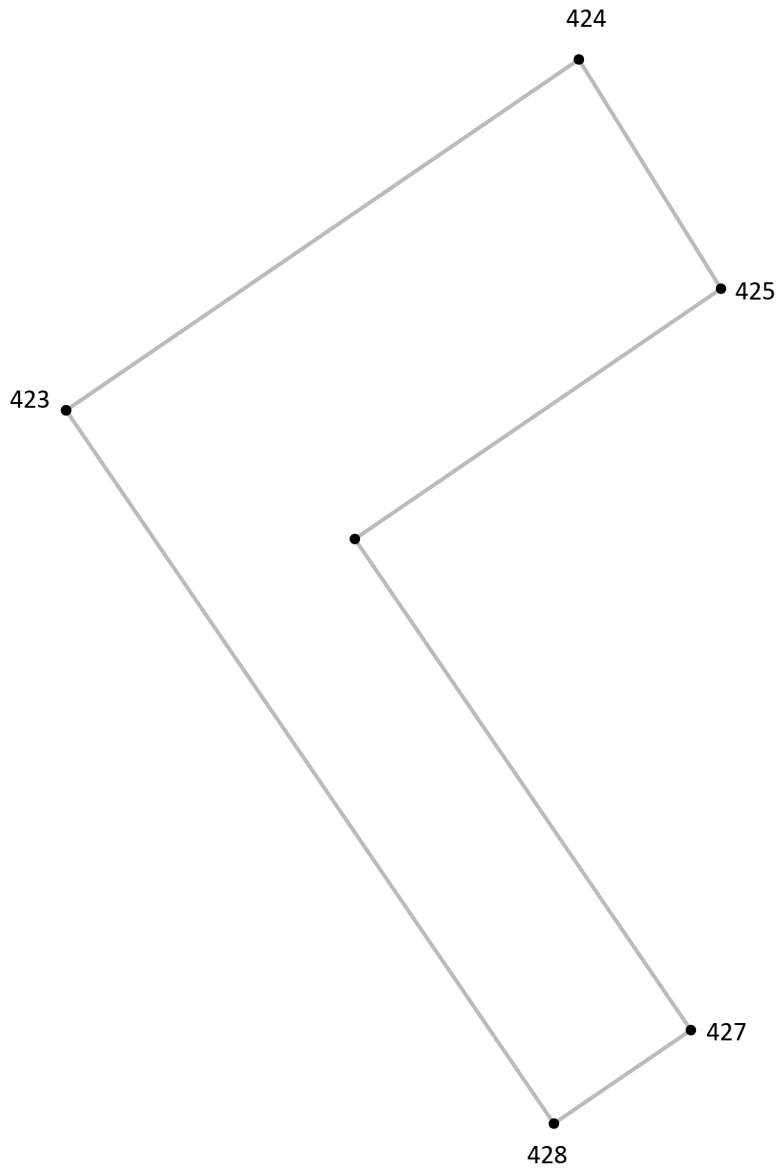
Подпись точки

Подпись _____ Дата « ___ » _____ 20__ г.

Место для оттиска печати лица, составившего описание местоположения границ объекта

Раздел 4

План границ объекта⁹



Масштаб: в 1 см - 9.7 м

Территориальная зона О, часть 22

Используемые условные знаки и обозначения:



Граница территориальной зоны



Поворотная точка

13

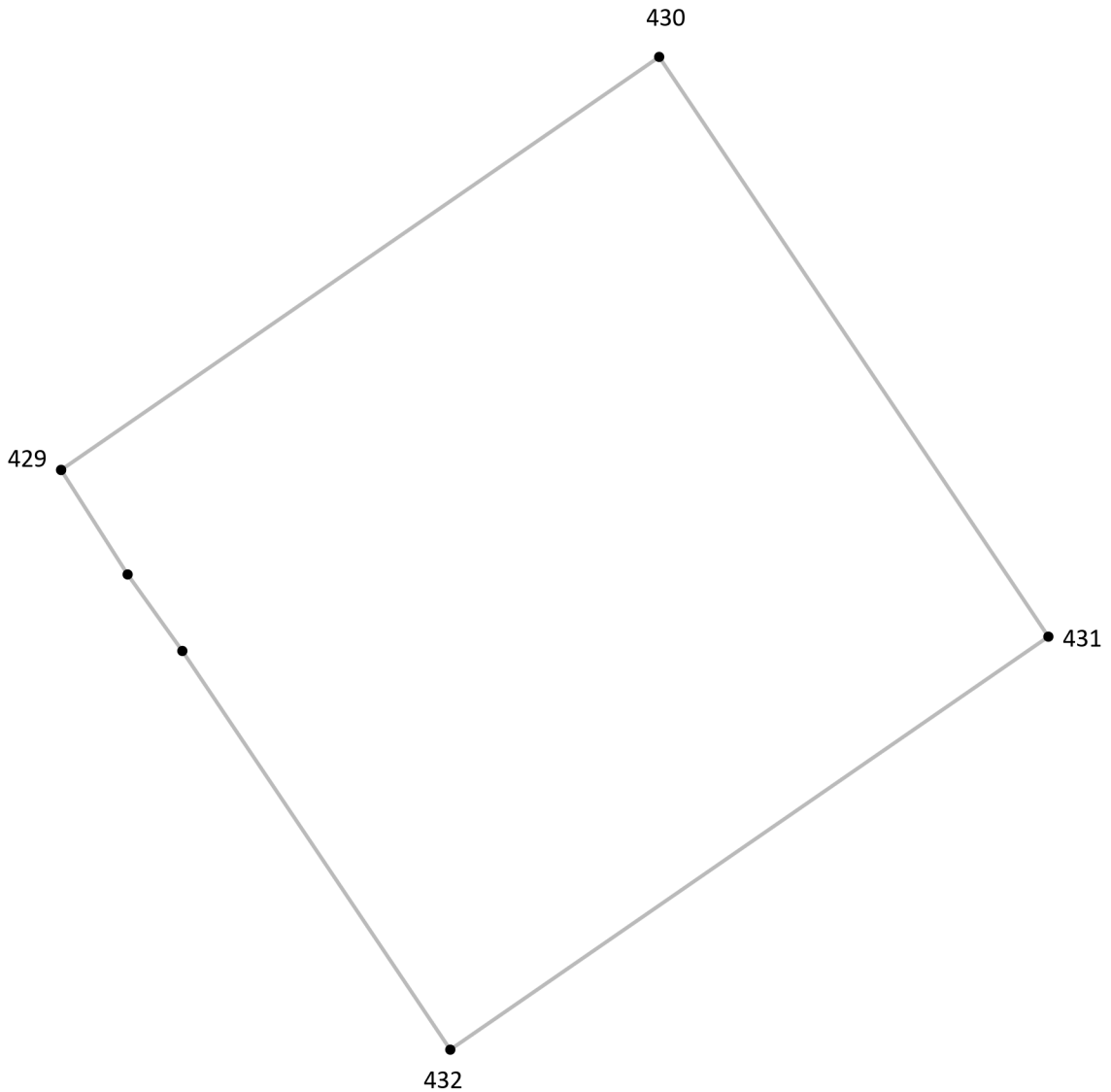
Подпись точки

Подпись _____ Дата « ___ » _____ 20__ г.

Место для оттиска печати лица, составившего описание местоположения границ объекта

Раздел 4

План границ объекта⁹



Масштаб: в 1 см - 4.5 м

Территориальная зона О, часть 23

Используемые условные знаки и обозначения:



Граница территориальной зоны



Поворотная точка

13

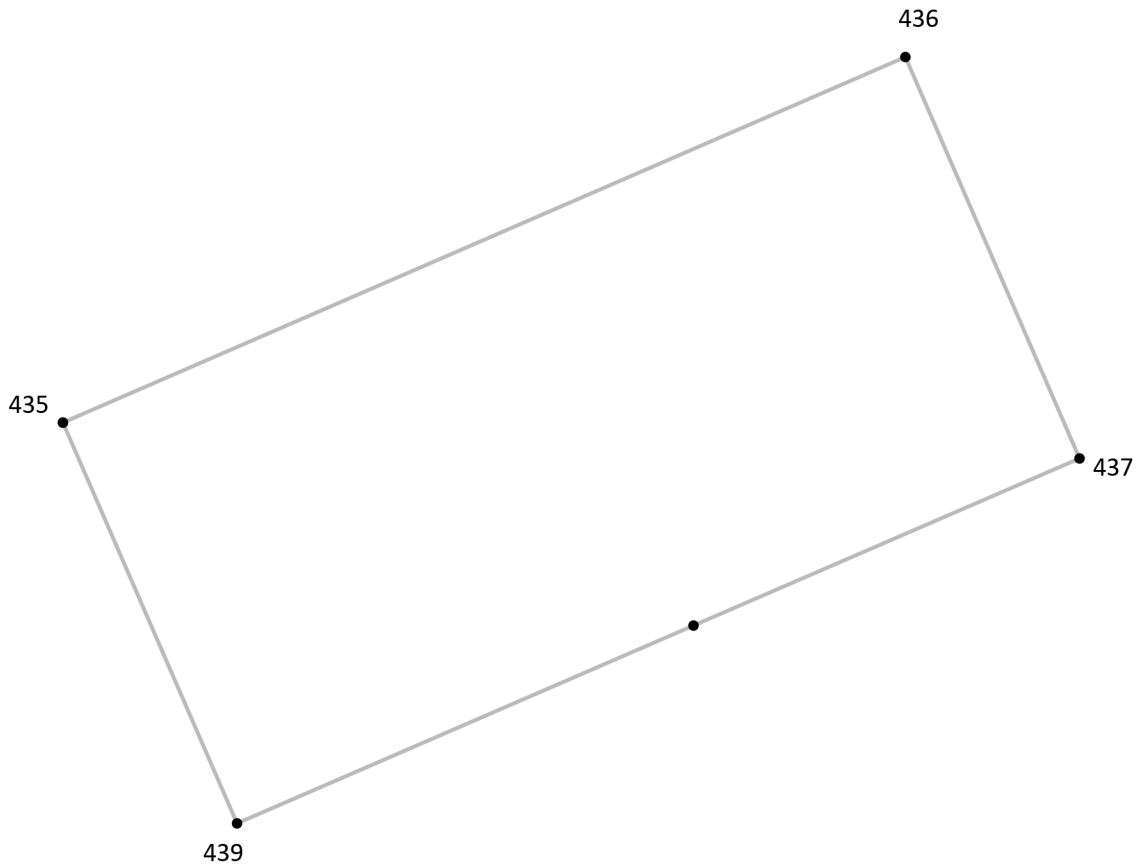
Подпись точки

Подпись _____ Дата « ___ » _____ 20__ г.

Место для оттиска печати лица, составившего описание местоположения границ объекта

Раздел 4

План границ объекта⁹



Масштаб: в 1 см - 7.7 м

Территориальная зона О, часть 24

Используемые условные знаки и обозначения:



Граница территориальной зоны



Поворотная точка

13

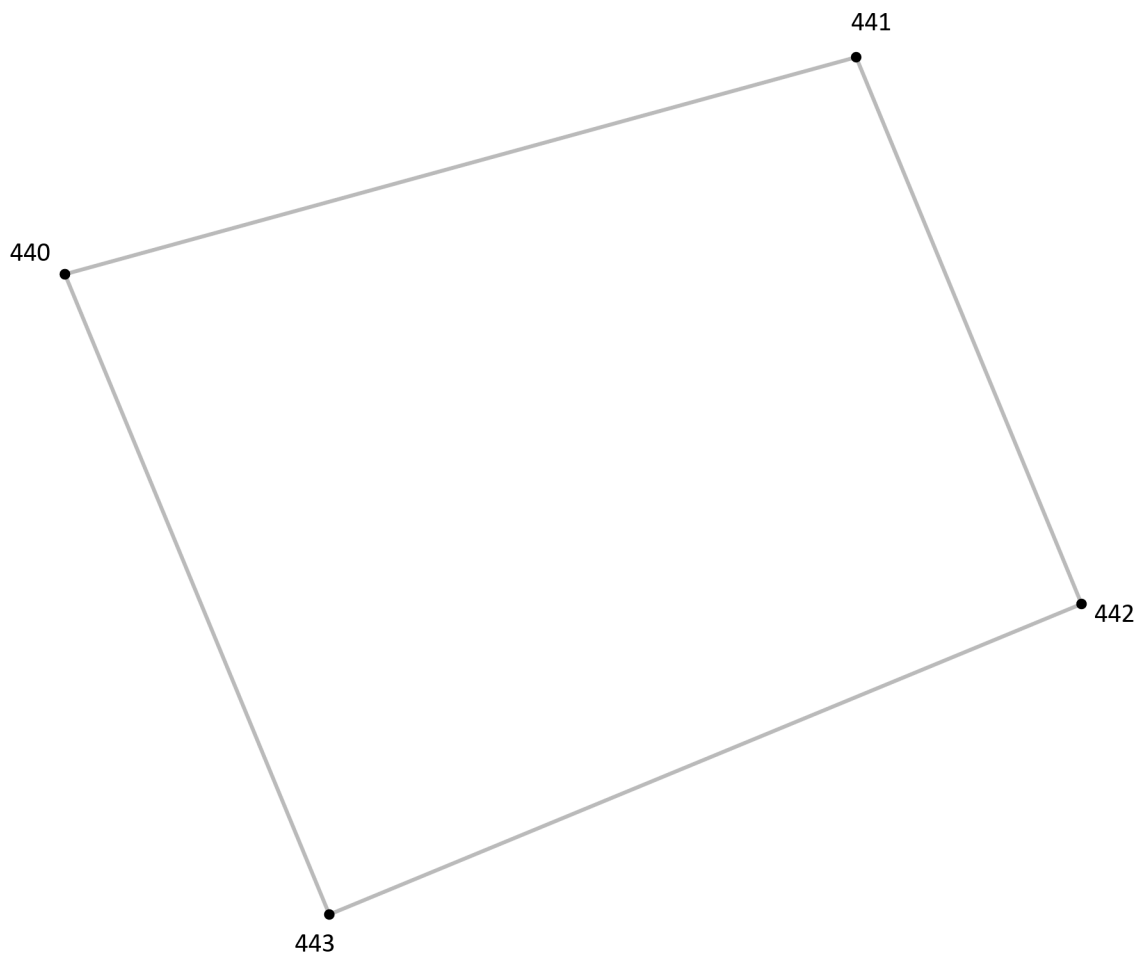
Подпись точки

Подпись _____ Дата « ___ » _____ 20 ___ г.

Место для оттиска печати лица, составившего описание местоположения границ объекта

Раздел 4

План границ объекта⁹



Масштаб: в 1 см - 5.1 м

Территориальная зона О, часть 25

Используемые условные знаки и обозначения:



Граница территориальной зоны



Поворотная точка

13

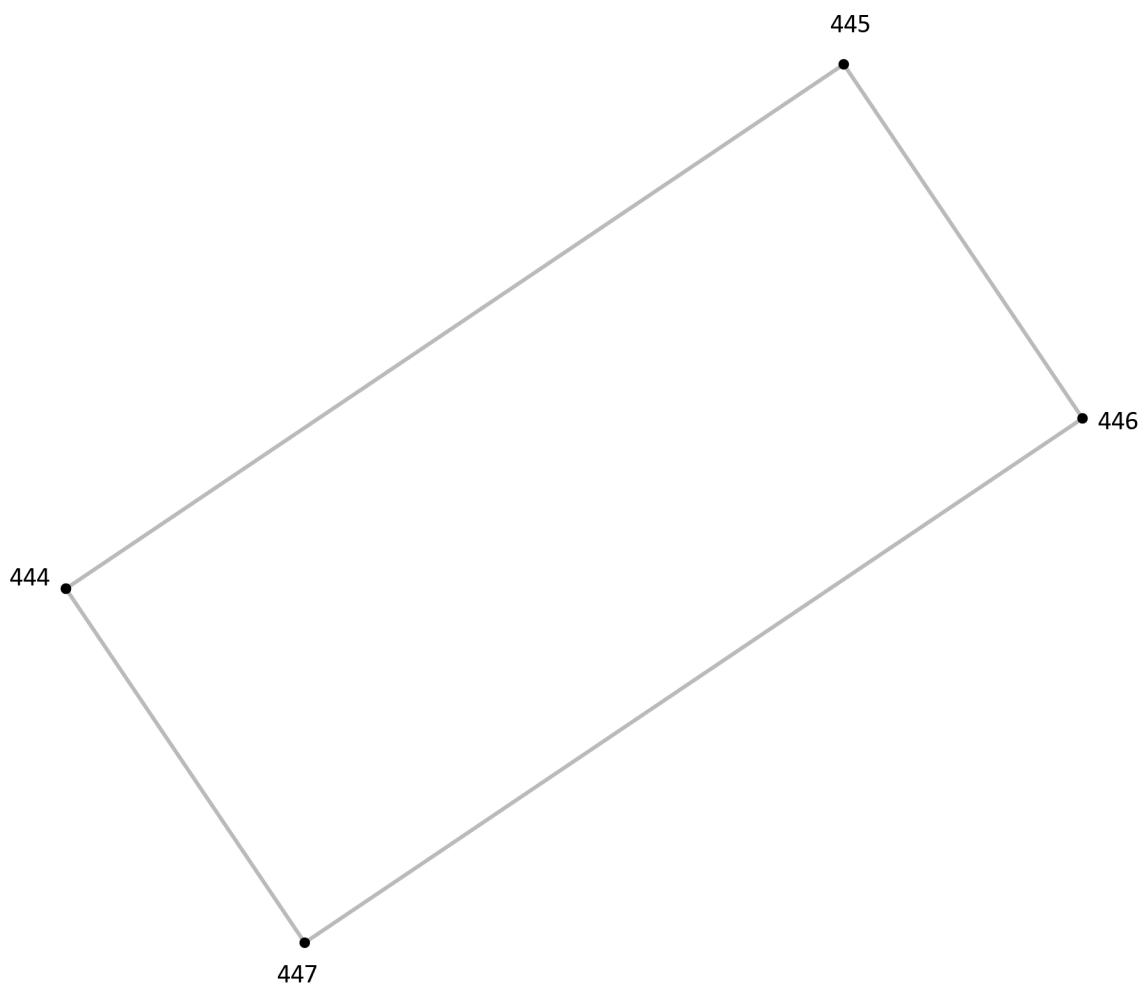
Подпись точки

Подпись _____ Дата « ___ » _____ 20__ г.

Место для оттиска печати лица, составившего описание местоположения границ объекта

Раздел 4

План границ объекта⁹



Масштаб: в 1 см - 3.5 м

Территориальная зона О, часть 26

Используемые условные знаки и обозначения:



Граница территориальной зоны



Поворотная точка

13

Подпись точки

Подпись _____ Дата « ___ » _____ 20__ г.

Место для оттиска печати лица, составившего описание местоположения границ объекта

¹ Графическое описание местоположения границ населенных пунктов, территориальных зон, особо охраняемых природных территорий и зон с особыми условиями использования территории (далее - Описание местоположения границ) составляется по результатам работ по определению координат характерных точек границ населенных пунктов, территориальных зон, особо охраняемых природных территорий и зон с особыми условиями использования территории либо части (частей) таких границ.

Описание местоположения границ составляется с использованием сведений Единого государственного реестра недвижимости, Единой электронной картографической основы, картографического материала, материалов дистанционного зондирования (далее - картографическая основа), а также по данным измерений, полученных на местности.

² В строке «Местоположение объекта» раздела «Сведения об объекте» приводится описание расположения объекта с указанием наименования субъекта Российской Федерации, муниципального образования, населенного пункта.

³ В строке «Площадь объекта +/- величина погрешности определения площади (P +/- Дельта P)» раздела «Сведения об объекте» указываются площадь объекта и предельно допустимая погрешность определения такой площади, если определение площади объекта предусмотрено соответствующим договором подряда, заключаемым между заказчиком и исполнителем работ по определению местоположения объекта.

Площадь объекта указывается в квадратных метрах с округлением до 1 кв. метра.

⁴ В строке «Иные характеристики объекта» раздела «Сведения об объекте» указываются иные характеристики объекта (при необходимости).

⁵ В разделе «Сведения о местоположении границ объекта» указываются:
система координат, используемая для ведения Единого государственного реестра недвижимости, в том числе номера соответствующих зон картографической проекции;
сведения о характерных точках границ объекта;
сведения о характерных точках части (частей) границы объекта.

Для обозначения характерных точек границ объекта используются арабские цифры. Для всех характерных точек границ объекта работ либо частей таких границ применяется сквозная нумерация.

Список характерных точек границ объекта в реквизитах «Сведения о характерных точках границ объекта» и «Сведения о характерных точках части (частей) границы объекта» должен завершаться номером начальной точки в случае, если такие границы представлены в виде замкнутого контура.

Реквизит «Сведения о характерных точках части (частей) границы объекта» заполняется в случае подготовки описания местоположения части (частей) границы объекта и (или) местоположения границ частей объекта, если законодательством Российской Федерации допускается описание местоположения границы в виде отдельных ее участков или описание границ частей объекта, в том числе в отношении территорий (подзон). В этом случае реквизит «Сведения о характерных точках границ объекта» не заполняется.

В реквизите «Сведения о характерных точках части (частей) границы объекта» границы частей объектов представляются в виде замкнутого контура.

Значения координат характерных точек границ объекта приводятся в метрах с округлением до 0,01 метра в указанной системе координат.

⁶ В зависимости от примененных при выполнении работ методов определения координат характерных точек границ объекта в графе «Метод определения координат характерной точки» реквизита «Сведения о характерных точках границ объекта» указываются:

геодезический метод (метод триангуляции, полигонометрии, трилатерации, метод прямых, обратных или комбинированных засечек и иные геодезические методы);
метод спутниковых геодезических измерений (определений);
фотограмметрический метод;
картометрический метод.

⁷ Графа «Описание обозначения точки на местности (при наличии)» реквизита «Сведения о характерных точках границ объекта» заполняется в случае, если характерная точка обозначена на местности специальным информационным знаком. В остальных случаях в графе проставляется прочерк.

⁸ Требования к заполнению раздела «Сведения о местоположении измененных (уточненных) границ объекта» аналогичны требованиям к заполнению раздела «Сведения о местоположении границ объекта».

Раздел «Сведения о местоположении измененных (уточненных) границ объекта» заполняется в случае, если сведения о местоположении изменяемых (уточняемых) границ объекта были внесены в Единый государственный реестр недвижимости.

⁹ План границ объекта оформляется в масштабе, обеспечивающем читаемость местоположения границ объекта, с отображением характерных точек границ объекта, читаемых в таком масштабе.

План границ объекта оформляется в виде, совмещенном с картографической основой.

На плане границ объекта отображаются:

границы объекта (читаемые в выбранном масштабе характерные точки и части границ);
установленные границы административно-территориальных образований;
границы природных объектов и (или) объектов искусственного происхождения (если местоположение отдельных частей границ объекта определено через местоположение указанных объектов);
необходимые обозначения;
используемые условные знаки;
выбранный масштаб.